



Liste de produits 2012

Oxoid et Remel

Microbiologie

Thermo
SCIENTIFIC



CONTACTEZ-NOUS :

Commandes - Abonnements

Pour passer une commande, pour modifier un abonnement :

Fax : 0820 098 022

n° Indigo 0,118 € la minute

courriel : oxoid.fr.commande@thermofisher.com

EDI : commande en ligne par internet - demandez nous votre code d'accès : www.diagdirect.com

Pour un renseignement sur vos expéditions : Service Clients : 04 72 52 33 70

Contrat - Devis - Facturation

Service Commercial

Tél : 04 72 52 33 70

courriel : oxoid.fr@thermofisher.com

Assistance technique

Pour une assistance sur les réactifs ou instruments :

Gamme médicale

Tél : 04 72 52 33 73

Gamme industrielle

Tél : 04 72 52 33 72

Site Internet

<http://www.oxoid.fr>

En ligne : Informations générales, fiches de sécurité, certificats de contrôle et le Manuel OXOID en langue française.

Pour un traitement rapide et sécurisé, nous vous remercions de passer vos ordres par fax, Internet ou EDI.

Thermo
SCIENTIFIC



CERTIFICAT D'ENREGISTREMENT

La présente atteste que

OXOID SAS

Thermo Fisher Scientific

6 route de Paisy, Dardilly, FRA 69571 France

possède un

Système de Management de la Qualité

qui respecte les exigences de la norme

ISO 9001:2008

relativement à la portée d'enregistrement suivante

Vente de réactifs de diagnostic à usage in vitro, de produits de contrôle microbiologique pour l'industrie, l'environnement et d'équipements associés.

N° de certificat: CERT-0044814

N° de dossier : 1610895

Date d'émission: 23 avril 2010

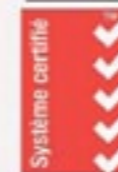
Date de certification initiale: 23 avril 2010

Date de certification actuelle: 23 avril 2010

Date d'échéance du certificat: 22 avril 2013

Chris Jouppi
Président,
QMI-SAI Canada Limited

Alex Ezrakhovich
Directeur général - Certification
SAI Global Certification Services Pty Ltd



ISO 9001



Enregistrement par:
SAI Global Certification Services Pty Ltd, 290 Sussex Street Sydney NSW 2000 Australie avec QMI-SAI Canada Limited, 20 Carlson Court, Suite 100,
Toronto, Ontario M9W 7K3 Canada (SAI GLOBAL). Cet enregistrement est sous réserve des modalités de certification de SAI Global. Même si SAI Global
a réalisé cette évaluation de la manière la plus compétente et la plus diligente possible, SAI Global n'assume aucune responsabilité à moins de démontrer
que SAI Global a fait preuve de négligence. Le présent certificat demeure la propriété de SAI Global et doit lui être retourné sur demande. Pour vérifier si
ce certificat est toujours valide, veuillez consulter notre répertoire de QMI-SAI Global Certification en ligne au www.sai-global.com/qmi_competes/

SAI GLOBAL
INFORM. INSPIRE. IMPROVE.

SOMMAIRE

Tous les produits pour diagnostic in vitro mentionnés dans ce tarif sont marqués CE.

	pages
NOUVEAUTÉS	6 et 7
MILIEUX DE CULTURE ET INGRÉDIENTS	8 à 31
I - MILIEUX DE CULTURE	8 à 19
II - BASES POUR MILIEUX DE CULTURE	20
III - INGRÉDIENTS DIVERS	21
• Suppléments, réactifs biochimiques, sangs défibrinés	21
IV - MILIEUX PRÊTS A L'EMPLOI	22 à 31
• Numération des germes urinaires	22
• Contrôles des surfaces, des eaux, de l'air	22
• Tubes	23 et 24
• Flacons et poches	24 et 25
• Boîtes de Pétri	26 à 31
TESTS RAPIDES	32 et 33
V - TEST DE DÉTECTION RAPIDE DES SALMONELLA	32
VI - METHODE DE DÉNOMBREMENT DES STAPHYLOCOQUES À COAGULASE POSITIVE	32
VII - TEST DE DÉTECTION RAPIDE DES LISTERIA	33
VIII - METHODE DE DENOMBREMENT CAMPYLOBACTER	33
IX - TOXINES BACTÉRIENNES	34
X - ANAÉROBIOSE	34 et 35
- SYSTÈMES D'ANAÉROBIOSE EN SACHETS INDIVIDUELS ET EN JARRES	34
- STATIONS D'ANAEROBIOSE OU MICROAEROPHILIE RUSKINN	35
XI - RÉACTIFS D'IDENTIFICATION	35 à 41
• Groupage des streptocoques	36
• Staphylococcus aureus	35 et 36
• E. coli toxinogènes	35
• Campylobacter	35
• Legionella	35 et 37
• Salmonella - Shigella	37
• Clostridium difficile	37
• S. pneumoniae	35
• Neisseria meningitidis	37
• Antigènes solubles	37
• Tests biochimiques sur cartes (OBIS – BACTICARD)	38
• Tests EIA en microplaques (PROSPECT – IDEIA)	38
• Tests en immunofluorescence (IMAGEN)	39
• Tests rapides (XPECT)	39
• Galeries d'identification (MICROBACT - Rapid)	40
• Réactifs divers	41

Les produits dont les références sont précédées d'une * ne sont pas tenus en stock – Délai sur demande.
À titre indicatif : délai de 2 à 6 semaines. Service clients à consulter pour confirmation.
Toute commande de produits hors stock ne pourra faire l'objet d'aucune annulation.

SOMMAIRE

Tous les produits pour diagnostic in vitro mentionnés dans ce tarif sont marqués CE.

	pages
XII - SÉROLOGIES INFECTIEUSES	42
• H. pylori	42
• Mononucléose infectieuse	42
• Salmonella	42
• Brucella	42
• Syphilis	42
HÉMOCULTURES	43
XIII - HÉMOCULTURES - SIGNAL	43
XIV - HÉMOCULTURES - ISOLATOR	43
ANTIBIOGRAMMES	43 à 47
XV - DISQUES POUR ANTIBIOGRAMMES	43 à 46
XVI - DÉTERMINATION CMI – Bandelettes MICE	47
XVII - SOUCHES DE RÉFÉRENCES	48 à 50
- CULTI-LOOPS	48 à 50
- QUANTI-CULT PLUS	50
XVIII - BIOLOGIE MOLÉCULAIRE	51 à 53
- RIBOPRINTER	51
- PCR INDUSTRIE	51 à 53
- PCR CLINIQUE	53
XIX - SOLUTIONS POUR L'INDUSTRIE PHARMACEUTIQUE	54 et 55
- MILIEUX POUR LA DÉTECTION DES GERMES SPÉCIFIÉS	54
- MILIEUX POUR LE DÉNOMBREMENT	54
- SOUCHES POUR LE CONTRÔLE QUALITÉ	54
- MILIEUX POUR LA RÉALISATION DE MEDIA FILL TEST	54
- CONTRÔLE DE L'ENVIRONNEMENT	54
XX - DETECTION DES ALLERGENES ALIMENTAIRES	56
XXI - MATÉRIEL POUR LA PRÉPARATION DES ECHANTILLONS	56
XXII - COLORANTS ET DIVERS	57
- RÉACTIFS BIOLYON : Colorants	57
- CHLAMYDIA	57
- ANTIGENE HbS	57
- HEMOFORM	57
- RÉACTIFS WAKO	57
- CULTURES WABS EZ – ÉCOUVILLONS DE TRANSPORT	57
- PETIT MATÉRIEL	57
LISTE NUMÉRIQUE	58 à 65
TABLE DES MATIÈRES	66 à 68
TERMES ET CONDITIONS DE VENTE	71

Les produits dont les références sont précédées d'une * ne sont pas tenus en stock – Délai sur demande.
À titre indicatif : délai de 2 à 6 semaines. Service clients à consulter pour confirmation.
Toute commande de produits hors stock ne pourra faire l'objet d'aucune annulation.

Milieux chromogènes

Milieu *Brilliance* CRE (PO1226A)

La gélose *Brilliance* CRE permet un dépistage rapide des patients colonisés par **des entérobactéries résistantes aux carbapénèmes (CRE)**, réduisant la nécessité de tests de confirmation compliqués comme le Test de Hodge modifié.

La formule contient un carbapénème modifié à une concentration

recommandée par l'EUCAST et le CLSI assurant des résultats fiables avec une large variété de CRE, y compris celles portant la métallo β lactamase 1 New Delhi (NDM-1). Les deux chromogènes différencient *E. coli* (rose) du groupe des *Klebsiella*, *Enterobacter*, *Serratia* et *Citrobacter* (KSEC) qui apparaissent en bleu. Le nouveau fond coloré permet aux colonies blanches ou naturellement pigmentées de microorganismes non CRE, comme *Acinetobacter*, d'être facilement détectables. Les résultats sont disponibles à partir de **18 heures**.

Réactifs d'identification

PathoDextra Strep grouping (DR0700M)

Ce nouveau coffret de groupage des streptocoques utilise une méthode **d'agglutination rapide** pour la classification des streptocoques cliniquement importants.

L'acide nitreux extrait instantanément les antigènes cellulaires, permettant l'obtention d'un résultat **plus rapide qu'avec l'extraction enzymatique à chaud**.

Pour plus de praticabilité, il fonctionne sans nécessité d'incubation et permet une **différenciation précise** des différents groupes de Lancefield A, B, C, D, F et G.



Préparation des échantillons

DILUFLUX

De façon à compléter son offre produits associée à l'utilisation de bouillons prêts à l'emploi en poches, dry fill bag et flacons, Oxoid propose à présent son **dilueur DILUFLUX**. Ce dilueur **économique, peu encombrant et facile d'emploi** permet une répartition aisée de bouillons en sachets pour malaxeurs ou en flacons. Sa mise en œuvre est rapide et son utilisation intuitive. Il est équipé de **2 pompes**, l'une pour répartir de l'eau peptonée et l'autre du demi fraser, par exemple. Sa structure en inox permet un **entretien facile**.

Milieu *Brilliance* MRSA 2 (PO5310A)

La nouvelle gélose *Brilliance* MRSA2 a été perfectionnée afin de donner de **plus grandes colonies SARM** et d'une couleur plus homogène par rapport à l'ancienne formulation. La **meilleure récupération des SARM et une plus grande sélectivité** font de la nouvelle gélose *Brilliance* MRSA2 un outil précieux

et efficace dans le cadre du contrôle des infections.

Milieux industrie

Milieu DRBC ISO



Le milieu déshydraté DRBC est dorénavant disponible en **version pré-supplémentée** (le chloramphénicol est inclus dans la base). Cette nouveauté permet un gain de temps lors de la préparation du milieu.

La formulation est **conforme à la norme ISO 21527-1: 2008** pour la détection et le dénombrement

des levures et moisissures dans les denrées alimentaires ayant une Aw supérieure à 0.95.



Biologie moléculaire (gamme clinique)

Gamme ELITe MGB™ : PCR en temps réel quantitative

Les kits ELITe MGB™ sont conçus avec des sondes ELITe MGB™ Probes. Ces sondes sont basées sur 3 technologies brevetées :

la molécule **MGB** (Minor Groove Binder), les « **superbases** » et l'« **Eclipse® Dark Quencher** ».

Tous ces éléments permettent de synthétiser des sondes chevauchantes, plus courtes et s'appariant plus rapidement avec la séquence cible que des sondes analogues.

Ces caractéristiques augmentent ainsi la précision et la spécificité des résultats.

Une analyse de la courbe de dissociation est possible, permettant d'identifier d'éventuelles mutations.



Biologie moléculaire (gamme industrie agro-alimentaire)

Kits PCR BAX STEC Suite

La solution **BAX STEC Suite** est composée de plusieurs kits pour la détection des STEC. Un premier kit, BAX Screening, permet la détection des **gènes de virulence stx et eae**. Deux autres kits permettent la détection des «Big 6», sérotypes de STEC les

plus fréquemment isolés, outre *E. coli* 0157:H7 : kit **Panel 1** pour la détection de **026, 0111 et 0121**; kit **Panel 2** pour la détection de **045, 0103 et 0145**. Le kit BAX Real-Time *E. coli* 0157:H7 peut être utilisé en parallèle. Les différents kits de la solution BAX STEC Suite utilisent tous la nouvelle technologie de détection Scorpion, extrêmement sensible et spécifique, permettant également de diminuer de façon significative le temps de passage dans l'automate BAX.

Comme tous les kits BAX, le protocole de préparation est extrêmement simple à mettre en œuvre et le rendu de résultats est donné directement sous forme de résultat négatif ou positif par le logiciel d'interprétation. Les différents kits de la solution BAX STEC **utilisent tous le même protocole d'extraction/lyse**, et les mêmes conditions d'amplification/détection. Ces différents kits sont donc compatibles dans une même série d'analyses et peuvent être réalisés de façon séquentielle à partir d'un même lysat.



Industrie pharmaceutique

Nouvelle gamme de BPC pour tests de remplissage aseptique

La gamme de nos **bouillons en prêt à l'emploi** pour la réalisation de Media Fill Test évolue pour vous proposer une solution entièrement **validée, modulable et universelle**. Chaque conteneur standard (1 litre, 10 litres ou 20 litres) dispose de 4 connexions dont 1 connexion aseptique ReadyMate DAC™ (GE Healthcare).

Un large choix de flexibles de connexion aseptique sont disponibles pour le raccordement au process.

Ils disposent tous d'une connexion Readymate DAC à une extrémité et d'une autre connexion aseptique (Pall, Millipore, Sartorius...) à l'autre extrémité.



Industrie cosmétique

Oxoid étend son offre au secteur de l'industrie cosmétique en proposant un large choix de produits :

- **Bouillons d'enrichissements et milieux gélosés** sélectifs ou non sélectifs conformes notamment aux normes NF EN ISO 18415 et NF EN ISO 21149.
- **Souches de cultures ATCC®** et faciles d'emploi pour le contrôle de la performance des milieux.
- **Galeries d'identification microbienne** pour une inoculation en une étape et un résultat (identification à l'espèce) en seulement 4 heures.

“ Offrez la sécurité à la beauté ! ”



dénomination	réf.	présentation
Czapeck Dox modifiée (gélose) Identification des <i>Candida albicans</i> Culture des levures et moisissures	45,4 g/l	CM0097B 500 g
Czapeck Dox modifié (bouillon) Culture des levures et moisissures	33,4 g/l	*CM0095B 500 g
DCL (gélose au) (Hynes) Isolement des <i>Salmonella</i> et <i>Shigella</i>	52 g/l	*CM0227B 500 g
DCLS (gélose) Isolement des <i>Salmonella</i> et <i>Shigella</i>	50 g/l	*CM0393B 500 g
Demi-Fraser : voir <i>Listeria</i> page 13		
Dermasel (gélose de base) • Supplément Dermasel (fl. pour 500 ml de milieu) Isolement sélectif des dermatophytes	44,5 g/l	*CM0539B *SR0075E 500 g 10 flacons
Désoxycholate citrate (gélose au) Isolement des entérobactéries pathogènes	48,5 g/l	*CM0035B 500 g
Désoxycholate à 1 ‰ (gélose lactosée au) Isolement et numération des coliformes	45 g/l	CM0163B 500 g
Dichloran-Glycérol (DG 18) (gélose de base) • Supplément Chloramphénicol (fl. pour 500 ml de milieu) • Supplément Chloramphénicol (fl. pour 2000 ml de milieu) • Gélose Dichloran-Glycérol (DG-18) Isolement des moisissures dans les produits secs et semi-secs	31,5 g/l	CM0729B SR0078E *SR0078H PO5088A 500 g 10 flacons 10 flacons 10 boîtes
DNase (gélose) Recherche de la désoxyribonucléase	39 g/l	CM0321B 500 g
DRBC formule ISO (gélose de base) nouveau • Supplément Chloramphénicol (fl. pour 500 ml de milieu) • Supplément Chloramphénicol (fl. pour 2000 ml de milieu)	31,5 g/l	CM1148B SR0078E *SR0078H 500 g 10 flacons 10 flacons
DRBC formule ISO pré-supplémentée (gélose) nouveau Isolement sélectif des levures et moisissures contaminantes	31,6 g/l	CM1149B 500 g
Drigalski (milieu de) • Milieu de Drigalski Culture des entérobactéries	49 g/l	CM0531B PO5167A 500 g 10 boîtes
DST (gélose de base) Diagnostic Sensitivity Test Agar Etude de la sensibilité aux antibiotiques	40 g/l	CM0261B 500 g
Eau peptonée Etude de la fermentation des sucres Milieu de croissance pour germes non exigeants	15 g/l	*CM0009B 500 g
Eau peptonée Alkaline Bouillon pour enrichissement des <i>Vibrio</i> à partir des échantillons alimentaires, cliniques ou d'eau	30 g/l	CM1028B 500 g
Eau peptonée exempte d'indole Recherche de la production d'indole	15 g/l	CM0087B 500 g
Eau peptonée tamponnée	20 g/l	CM0509B CM0509R CM0509T 500 g 2,5 kg 5 kg
<ul style="list-style-type: none"> • Eau peptonée tamponnée Dry Fill Bag (poches prépesées à reconstituer) • Eau peptonée tamponnée • Eau peptonée tamponnée • Eau peptonée tamponnée • Eau peptonée tamponnée (9 ml) • Eau peptonée tamponnée 1 g/l (9 ml) • Eau peptonée tamponnée (poches) • Eau peptonée tamponnée (poches) • Eau peptonée tamponnée + Tween 80 (poches) Préenrichissement des <i>Salmonella</i> dans les aliments <ul style="list-style-type: none"> • Préfiltre 1 µm pour traitement de l'eau destinée aux poches à reconstituer • Préfiltre 0,45 µm pour traitement de l'eau destinée aux poches à reconstituer • Filtre absolu pour poches à reconstituer 	400 g	DB0509W BO0201J *BO0201M BO0201S TV5013D FR60161 FR59102 FR59103 FR59862 10 x 20 l qsp 10 x 90 ml 10 x 100 ml 10 x 225 ml 50 tubes 50 tubes 3 x 3000 ml 2 x 5000 ml 3 x 3000 ml
Eau peptonée surtamponnée Préenrichissement des <i>Salmonella</i> pour les produits acidifiants	25 g/l	CM0973B *CM0973T 500 g 5 kg
Eau peptonée au NaCl (diluant pharmaceutique) • Eau peptonée au NaCl • Eau peptonée au NaCl • Eau peptonée au NaCl (poches) • Eau peptonée tamponnée au NaCl+Tween 80 1%+lécithine 0,1 ‰ Diluant pharmaceutique (Pharmacopée Européenne)	14,6 g/l	CM0982B BO0322M *BO0322J *FR59881 *FR60091 500 g 10 x 100 ml 10 x 90 ml 2 x 5000 ml 3 x 3000 ml
E. coli / Coliformes chromogène (milieu pour) • Brilliance™ E. coli / coliforme • Brilliance™ E. coli / coliforme nouveau Milieu chromogène pour la différenciation de <i>E. coli</i> des autres coliformes dans les aliments et les échantillons de l'environnement	28,1 g/l	*CM1046B *PO5176A 500 g 10 boîtes
E. coli O157 (milieux pour) • E. C. modifié (bouillon) • Supplément Novobiocine (fl. pour 500 ml de milieu) • Tryptone soja modifié • Supplément Novobiocine (fl. pour 500 ml de milieu)	36,6 g/l	*CM0990B SR0181E CM0989B SR0181E 500 g 10 flacons 500 g 10 flacons

Les milieux déshydratés peuvent être fournis en fûts de 2,5 kg, 5 kg..., nous consulter.

dénomination	réf.	présentation
<ul style="list-style-type: none"> • Eau peptonée tamponnée • Mac Conkey Sorbitol (gélose) • Supplément CT (fl. pour 500 ml de milieu) • Gélose de Mac Conkey Sorbitol (sans TC) • Gélose de Mac Conkey Sorbitol Céfixime Rhamnose • Supplément Céfixime (fl. pour 500 ml de milieu) • Gélose Mac Conkey Sorbitol + BCIG • Bouillon au Tryptophane (3 ml) Isolement et identification de <i>E. coli</i> O157	20 g/l 51,5 g/l	CM0509B CM0813B SR0172E PO5069A *CM1005B *SR0191E *CM0981B FR59831 500 g 500 g 10 flacons 10 boîtes 500 g 10 flacons 500 g 50 tubes
E. C. (bouillon) Milieu d'enrichissement sélectif pour l'isolement de <i>E. coli</i> .	37 g/l	CM0853B 500 g
E. C. modifié (bouillon) • Supplément Novobiocine (fl. pour 500 ml de milieu) Milieu d'enrichissement sélectif pour l'isolement de <i>E. coli</i> O157 dans les échantillons alimentaires	36,6 g/l	*CM0990B SR0181E 500 g 10 flacons
EC + Mug (bouillon)	37 g/l 37 g/l	*CM0979A *CM0979B 100 g 500 g
Milieu pour la détection et l'identification présomptive d' <i>E. coli</i>		
Edel-Kampelmacher : voir Vert Brillant modifiée (gélose) page 19		
Edwards modifié (milieu de) Isolement des streptocoques dans les mammites bovines		*CM0027B 500 g
EE (bouillon) • Bouillon EE • Bouillon EE 10 ml • Bouillon Mossel EE (EP, USP, JP, BP) • Bouillon Mossel EE (EP, USP, JP, BP) (10 ml) Enrichissement des entérobactéries dans les aliments	43,5 g/l	CM0317B BO0598M TV5041E *BO1156M *BO1156E 500 g 10 x 100 ml 50 tubes 10 x 100 ml 24 tubes
EMB (gélose à) (Lévine) • Gélose EMB Isolement, numération et identification des coliformes	37,5 g/l	*CM0069B PO5045A 500 g 10 boîtes
Endo (gélose de base) • Indicateur fuchsine basique Isolement des coliformes	36 g/l	* CM0479B *BR0050A 500 g 10 g
Enterobacter sakazakii (gélose chromogène) : cf <i>Cronobacter</i>		
Extrait de malt (bouillon à) Culture des levures et moisissures	20 g/l	*CM0057B 500 g
Extrait de malt (gélose à) Isolement et numération des levures et moisissures	50 g/l	CM0059B 500 g
Extrait de viande (bouillon à) Milieu d'usage courant	8 g/l	*CM0015B 500 g
Extrait de viande (gélose à) Milieu d'usage courant	23 g/l	*CM0017B 500 g
Foie (bouillon de) Milieu d'usage courant	64 g/l	*CM0077B 500 g
Fraser (bouillon de base) : voir <i>Listeria</i> page 13		
Gardnerella vaginalis (milieu pour) • Columbia (gélose de base) • Supplément pour Gardnerella vaginalis (fl. pour 500 ml de milieu) • Gélose Gardnerella Isolement sélectif de <i>Gardnerella vaginalis</i>	39 g/l	CM0331B *SR0119E PB5067A 500 g 10 flacons 10 boîtes
GBS (gélose de base) (Islam) • Sérum de cheval Isolement et identification des streptocoques B	45,2 g/l	*CM0755B SR0035C 500 g 100 ml
GC (gélose de base) • Supplément VCNT (fl. pour 500 ml de milieu) • Supplément VCNT (fl. pour 2000 ml de milieu) • Supplément VCN (fl. pour 500 ml de milieu) • Supplément LCAT (fl. pour 500 ml de milieu) • Supplément LCAT (fl. pour 2000 ml de milieu) • Supplément VCAT (fl. pour 500 ml de milieu) • Supplément VCAT (fl. pour 2000 ml de milieu) • Autolysat de Levure (fl. pour 500 ml de milieu) • Vitox (supplément polyvitaminique) (fl. pour 500 ml de milieu) • Vitox (supplément polyvitaminique) (fl. pour 2000 ml de milieu) • Géloses Chocolat (voir Chocolat page 9) Isolement des <i>Neisseria gonorrhœae</i> et <i>meningitidis</i>	36 g/l	*CM0367B *SR0091E *SR0091H *SR0101E *SR0095B * SR0095H *SR0104B *SR0104H *SR0105B SR0090A SR0090H 500 g 10 flacons 10 flacons 10 flacons 10 flacons 10 flacons 10 flacons 10 flacons 10 flacons 5 flacons 5 flacons
Gélatine nutritive Identification des germes protéolytiques	128 g/l	*CM0635B 500 g
Giolitti Cantoni (bouillon) Enrichissement de <i>S. aureus</i> dans les aliments	54,2 g/l	CM0523B 500 g
Glucosé tamponné (bouillon) • Bouillon glucosé tamponné (10 ml) Culture des germes exigeants	29,5 g/l	*CM0283B TV5053E 500 g 50 tubes
Glucose tryptone (bouillon) Culture des contaminants dans les aliments	15 g/l	*CM0073B 500 g

Les milieux déshydratés peuvent être fournis en fûts de 2,5 kg, 5 kg..., nous consulter.

dénomination		réf.	présentation
Glucose tryptone (gélose) Culture et numération des germes thermophiles	27 g/l	*CM0075B	500 g
Glutamate modifié (milieu au) <ul style="list-style-type: none">Glutamate de sodiumBouillon Glutamate DC (10 ml)Bouillon Glutamate SC (10 ml) Numération des coliformes	17,7 g/l 35,4 g/l	*CM0607G LP0124 TV5210E TV5089E	500 g 300 g 50 tubes 50 tubes
Hektøn (gélose) <ul style="list-style-type: none">Gélose Hektøn Isolement des entérobactéries pathogènes	75,7 g/l	CM0419B PO5100A	500 g 10 boîtes
Helicobacter pylori (milieu pour) <ul style="list-style-type: none">Columbia (gélose de base)Supplément pour <i>Helicobacter pylori</i> (fl. pour 500 ml de milieu)Sang de cheval laqué Culture de <i>H. pylori</i>	39 g/l	CM0331B SR0147E SR0048C	500 g 10 flacons 100 ml
Hoyle (base pour milieu de) <ul style="list-style-type: none">Tellurite de potassium à 3,5 % (solution de)Sang de cheval laqué Isolement et différenciation de <i>Corynebacterium diphtheriae</i>	40 g/l	*CM0083B SR0030J SR0048C	500 g 10 x 2 ml 100 ml
HTM (milieu de base) <ul style="list-style-type: none">Supplément HTM (fl. pour 500 ml de milieu)Milieu HTM Test de sensibilité aux antibiotiques des <i>Haemophilus</i>	43 g/l	CM0898B SR0158E PO5138A	500 g 10 flacons 10 boîtes
Iso-Sensitest (bouillon) Etude de la sensibilité aux antibiotiques	23,4 g/l	*CM0473B	500 g
Iso-Sensitest (gélose) Etude de la sensibilité aux antibiotiques	31,4 g/l	*CM0471B	500 g
Kanamycine-Esculine-Azoture (gélose de base) <ul style="list-style-type: none">Supplément Kanamycine (sulfate) (fl. pour 500 ml de milieu) Enrichissement et isolement des streptocoques du groupe D dans les aliments	42,6 g/l	*CM0591B SR0092E	500 g 10 flacons
Karmali : voir <i>Campylobacter</i> page 8			
Kauffmann modifié : voir Vert Brillant modifiée (gélose)			
KF streptococcus (gélose de base) Isolement et numération des streptocoques fécaux	76,9 g/l	*CM0701B	500 g
Kligler (milieu de) <ul style="list-style-type: none">Kligler + urée (gélose) (9 ml) Identification des entérobactéries	54,7 g/l	CM0033B TV5004D	500 g 50 tubes
Lactosé (bouillon) <ul style="list-style-type: none">Bouillon lactosé Isolement des coliformes	13 g/l	CM0137B BO0571M	500 g 10 x 100 ml
Lait (milieu au) <ul style="list-style-type: none">Supplément pour la recherche de contamination après pasteurisation (fl. pour 200 ml de milieu) Numération des germes dans les produits laitiers	24 g/l	*CM0021B *SR0159E	500 g 10 flacons
Lauryl sulfate + MUG (bouillon) Milieu pour le dénombrement et l'identification présomptive des <i>E. coli</i>	35,7 g/l	*CM0980B	500 g
Lauryl sulfate tryptose (bouillon au) <ul style="list-style-type: none">Lauryl sulfate NA simple concentration + cloche (tube 10 ml) Recherche et numération des coliformes dans le lait et les autres aliments	35,6 g/l	CM0451B TV5201G	500 g 50 tubes
Lauryl sulfate tryptose modifié (bouillon au) <ul style="list-style-type: none">Supplément vancomycine (fl. pour 500 ml de milieu) - 5 mg Milieu pour la différenciation et le dénombrement de <i>Cronobacter sakazakii</i> dans les échantillons alimentaires et laitiers	64,6 g/l	*CM1133B *SR0247E	500 g 1 ampoule
Legionella CYE (gélose de base) <ul style="list-style-type: none">Supplément de croissance BCYE (fl. pour 100 ml de milieu)Supplément de croissance BCYE (fl. pour 500 ml de milieu)Supplément de croissance BCYE (fl. pour 100 ml de milieu) sans L. cystéineMilieu BCYEMilieu BCYE sans L. cystéineMilieu BMPASupplément sélectif BMPA (fl. pour 100 ml de milieu)Supplément sélectif BMPA (fl. pour 500 ml de milieu)Milieu GVPCSupplément sélectif GVPC (fl. pour 500 ml de milieu)Supplément sélectif GVPN (fl. pour 500 ml de milieu)Milieu MWYSupplément sélectif MWY (fl. pour 100 ml de milieu)Supplément sélectif MWY (fl. pour 500 ml de milieu) Isolement des <i>Legionella</i>	25 g/l	CM0655B SR0110A SR0110C SR0175A PO5072A PO5028A PO5035A *SR0111E *SR0111B PO5074A SR0152E SR0215E PO5071A *SR0118E *SR0118B	500 g 10 flacons 10 flacons 10 flacons 10 boîtes 10 boîtes 10 boîtes 10 flacons 10 flacons 10 flacons 10 boîtes 10 flacons 10 flacons
Letheen <ul style="list-style-type: none">Bouillon LetheenGélose Letheen Milieu utilisé pour l'inactivation des agents conservateurs et des ammonium quaternaires	27,5 g/l 32 g/l	*R453712 *R453702	500 g 500 g
Lévine (milieu de) : voir EMB page 11			
Levure (gélose à l'extrait de) <ul style="list-style-type: none">Supplément acide lactique à 10 % (solution) Dénombrement des germes dans les eaux	23 g/l	*CM0019B SR0021K	500 g 10 x 5 ml

Les milieux déshydratés peuvent être fournis en fûts de 2,5 kg, 5 kg..., nous consulter.

dénomination		réf.	présentation
Levures et moisissures (gélose pour) <ul style="list-style-type: none">Supplément acide lactique à 10 % (solution)	41 g/l	*CM0920B SR0021K	500 g 10 x 5 ml
Listeria <ul style="list-style-type: none">Bouillon d'enrichissement (tryptone soja + extrait de levure)Supplément sélectif modifié (fl. pour 2250 ml de milieu)Bouillon d'enrichissement tamponnéSupplément sélectif pour enrichissement (fl. pour 500 ml de milieu)BLEB (supplément modifié)BLEB (Bouillon d'enrichissement tamponné pour Listeria (10 ml)Bouillon d'enrichissement UVM (base)Supplément UVM1 (fl. pour 500 ml de milieu)Supplément UVM1 (fl. pour 2250 ml de milieu)Supplément UVM2 (fl. pour 500 ml de milieu)Fraser (bouillon de base)	36 g/l 47 g/l 54,4 g/l 57,4 g/l	CM0862B *SR0149A CM0897B SR0141E *SR0213E TV5037E *CM0863B *SR0142E *SR0142B *SR0143E CM1086B CM1086T SR0156E TV5020E SR0166G SR0166E BO0350S DB0895V FR59562 *FR59563 CM0856B SR0140E SR0140B *SR0206E *SR0206B PO5026A CM0877B *CM0877R SR0150E *SR0150B PO5104A CM1066B SR0234E SR0234B PO5165A PO5183A BO1066S FR60031	500 g 10 flacons 500 g 10 flacons 10 flacons 50 tubes 500 g 10 flacons 10 flacons 10 flacons 500 g 5 kg 10 flacons 50 tubes 10 flacons 10 flacons 10 x 225 ml 5 x 20 l. qsp 3 x 3000 ml 2 x 5000 ml 500 g 10 flacons 10 flacons 10 flacons 10 flacons 10 flacons 500 g 2,5 kg 10 flacons 10 flacons 10 boîtes 500 g 10 flacons 10 flacons 10 boîtes 500 g 10 flacons 10 flacons 10 boîtes 10 boîtes 10 x 225 ml 3 x 3000 ml
<ul style="list-style-type: none">Supplément Fraser (fl. pour 500 ml de milieu)Bouillon Fraser (10 ml)Supplément Demi-Fraser (fl. pour 2250 ml de milieu)Supplément Demi-Fraser (fl. pour 225 ml de milieu)Bouillon Demi-FraserDemi-Fraser - Dry Fill Bag (poches prépesée à reconstituer)Bouillon Demi-Fraser (poches)Bouillon Demi-Fraser (poches)Oxford (milieu de base)Supplément Oxford fl. pour 500 ml de milieu)Supplément Oxford (fl. pour 2500 ml de milieu)Supplément Oxford modifié (fl. pour 500 ml de milieu)Supplément Oxford modifié (fl. pour 2500 ml de milieu)Milieu OxfordPalcam (milieu de base)Palcam (milieu de base)Supplément Palcam (fl. pour 500 ml de milieu)Supplément Palcam (fl. pour 2500 ml de milieu)Milieu PalcamOne Broth ListeriaSupplément One Broth Listeria (fl. pour 500 ml de milieu)Supplément One Broth Listeria (fl. pour 2,25 l de milieu)Gélose Brilliance™ Listeria (milieu chromogène pour Listeria)Gélose Brilliance™ Listeria (formule ISO)Bouillon One Broth ListeriaBouillon One Broth Listeria (poches)	55,5 g/l 68,8 g/l 68,8 g/l 44 g/l		
Listeria Rapid Test (LRT) : voir page 33			
Lysine (gélose à la)	66 g/l 66 g/l	CM0191B *CM0191T	500 g 5 kg
Isolement et numération des levures sauvages			
Lysine décarboxylase (bouillon) <ul style="list-style-type: none">Bouillon Lysine Décarboxylase (LDC) (6 ml) Recherche de la lysine décarboxylase chez les entérobactéries	9 g/l	*CM0308S TV5028N	5 x 20 comprimés 50 tubes
Lysine fer (milieu) <ul style="list-style-type: none">Milieu Lysine Fer (9 ml) Différenciation des entérobactéries	34 g/l	CM0381B TV5045D	500 g 50 tubes
M17 (bouillon) Culture des streptocoques lactiques dans les produits laitiers	37,25 g/l	CM0817B	500 g
M17 (gélose) Numération des streptocoques lactiques dans les produits laitiers	48,25 g/l	CM0785B	500 g
M-CP (gélose) <ul style="list-style-type: none">Supplément M-CP Milieux pour la détection de <i>Clostridium perfringens</i> dans les eaux	71,14 g/l	*CM0992B *SR0188E	500 g 10 flacons
Mac Conkey (bouillon) Culture des germes entéropathogènes	40 g/l	*CM0005B	500 g
Mac Conkey au BCP (bouillon) <ul style="list-style-type: none">Bouillon Mac Conkey Isolement des coliformes dans les eaux et le lait	40 g/l	*CM0505B *BO0376M	500 g 10 x 100 ml
Mac Conkey n°2 (gélose) Isolement des coliformes et entérocoques	51,5 g/l	*CM0109B	500 g
Mac Conkey n°3 (gélose) <ul style="list-style-type: none">Gélose Mac Conkey n°3Gélose Mac Conkey/Columbia+ANC+Esculine Isolement des coliformes	51,5 g/l	CM0115B PO5002A *PB5224E	500 g 10 boîtes 10 boîtes
Mac Conkey (EP-USP-JP-BP) (bouillon) <ul style="list-style-type: none">Bouillon Mac Conkey (EP, USP, JP, BP) Isolement et identification d' <i>E. coli</i> dans les produits pharmaceutiques	35 g/l	*R453822 *BO1124M	500 g 10 x 100 ml
Mac Conkey Sorbitol (gélose) <ul style="list-style-type: none">Supplément CT (fl. pour 500 ml de milieu)Gélose Mac Conkey Sorbitol (sans TC) Isolement et identification d' <i>E. coli</i> O157	51,5 g/l	CM0813B SR0172E PO5069A	500 g 10 flacons 10 boîtes
Mac Conkey Sorbitol + BClG (gélose) Isolement et identification d' <i>E. coli</i> O157	51,6 g/l	*CM0981B	500 g
Mac Conkey Sorbitol Céfixime Rhamnose (gélose) <ul style="list-style-type: none">Supplément Céfixime (fl. pour 500 ml de milieu) Isolement et identification d' <i>E. coli</i> O157	56,5 g/l	*CM1005B *SR0191E	500 g 10 flacons

Les milieux déshydratés peuvent être fournis en fûts de 2,5 kg, 5 kg..., nous consulter.

dénomination	réf.	présentation
Mac Conkey sans cristal violet (gélose) Isolement des germes entéropathogènes	52 g/l CM0007B	500 g
Mac Conkey sans cristal violet (gélose) (sans chlorure de sodium) Isolement des germes entéropathogènes	47 g/l *CM0507B	500 g
Maïs (gélose au) Identification de <i>Candida albicans</i>	17 g/l *CM0103B	500 g
Mannitol sélectif (bouillon) (5 ml)	*EB1016C	100 tubes
Membranes (milieux pour) • Milieu d'Endo LES • Fuchsine basique • Bouillon Lauryl Sulfate	45 g/l 76,2 g/l *MM0551B *BR0050A *MM0615B	500 g 10 g 500 g
MKTTn (bouillon) • Supplément Novobiocine (fl. pour 500 ml de milieu) • Bouillon MKTTn (10 ml) Enrichissement des <i>Salmonella</i> dans les aliments	106,8 g/l CM1048B SR0181E TV5065E	500 g 10 flacons 50 tubes
MLCB (gélose) • Gélose MLCB Isolement sélectif des <i>Salmonella</i> , excepté <i>Salmonella typhi</i> et <i>paratyphi A</i>	49 g/l *CM0783B *PO5029A	500 g 10 boîtes
MLGA (milieu) Milieu pour l'isolement et le dénombrement d' <i>E. coli</i> et autres coliformes par la technique de filtration sur membrane	87,9 g/l *CM1031A *CM1031B	100 g 500 g
Mosssel (gélose MYP de) : voir page 14		
Mouût (gélose au) Culture et numération des levures	50,6 g/l *CM0247B	500 g
MRS (bouillon) Culture des lactobacilles	52 g/l CM0359B	500 g
MRS formule ISO (gélose) nouveau Isolement et numération des lactobacilles	66,7 g/l CM1153B	500 g
MSRV formule ISO (milieu semi solide) • Supplément novobiocine (fl. pour 1 litre de milieu) Isolement des <i>Salmonella</i> mobiles dans les produits alimentaires	31,6 g/l CM1112B SR0181E	500 g 10 flacons
Mueller Hinton (gélose) • Sang défibriné de mouton : voir page 21 • Gélose Mueller Hinton • Gélose Mueller Hinton + sang de mouton • Gélose Mueller Hinton + sang de cheval + NAD • Gélose Mueller Hinton (boîtes carrées) • Gélose Mueller Hinton + 2 % NaCl Etude de la sensibilité aux antibiotiques	38 g/l CM0337B PO5007A PB5007A *PB5303A FR57931 PO5139A	500 g 10 boîtes 10 boîtes 10 boîtes 10 boîtes 10 boîtes
Mueller Hinton (bouillon) Etude de la sensibilité aux antibiotiques	21 g/l CM0405B	500 g
Muller Kauffmann (bouillon de base) • Bouillon de Muller Kauffmann (10 ml) Enrichissement des <i>Salmonella</i>	82 g/l *CM0343B TV5006I	500 g 50 tubes
Mycoplasmes • Mycoplasmes (gélose de base) • Mycoplasmes (bouillon de base) • Supplément G (fl. pour 100 ml de milieu) • Supplément P (fl. pour 30 ml de milieu)	35,5 g/l 25,5 g/l CM0401B CM0403B SR0059C SR0060C	500 g 500 g 10 flacons 10 flacons
MYP (gélose) : voir Bacillus cereus (milieu de base) page 8		
Neisseria (milieu pour) : voir G.C. (gélose de base) page 11		
D/E Neutralisant (bouillon) Milieu utilisé pour l'étude de la désinfection	39 g/l *R453042	500 g
D/E Neutralisant (gélose) Milieu utilisé pour l'étude de la désinfection	54 g/l *R453032	500 g
Nutritif (bouillon) Milieu d'usage courant	13 g/l *CM0001B	500 g
Nutritive (gélose) Milieu d'usage courant • Gélose nutritive	28 g/l CM0003B *CM0004C PO0155A	500 g 100 comprimés 10 boîtes
Nutritif n°2 (bouillon) • Bouillon nutritif n°2 Culture des germes non exigeants	25 g/l CM0067B *BO0210S	500 g 10 x 225 ml
OGYE (gélose de base) • Supplément oxytétracycline (OGYE) (fl. pour 500 ml de milieu) • Milieu de base OGA • Milieu de base OGA • Milieu OGYE Recherche et numération des levures et moisissures	37 g/l CM0545B SR0073A BO0783M BO0783R FR56032	500 g 10 flacons 10 x 100 ml 10 x 200 ml 10 boîtes
One Broth Listeria (bouillon) • Supplément One Broth Listeria (fl. pour 500 ml de milieu) • Supplément One Broth Listeria (fl. pour 2,25 l de milieu)	44 g/l CM1066B SR0234E SR0234B	500 g 10 flacons 10 flacons

Les milieux déshydratés peuvent être fournis en fûts de 2,5 kg, 5 kg..., nous consulter.

dénomination	réf.	présentation
• Bouillon One Broth Listeria • Bouillon One Broth Listeria (poches) Recherche des <i>Listeria</i> dans les échantillons d'alimentation humaine ou les échantillons environnementaux	BO1066S FR60031	10 x 225 ml 3 x 3000 ml
One Broth Salmonella (bouillon) • Supplément One Broth Salmonella (fl. pour 2,25 l. de milieu) • Supplément One Broth Salmonella (fl. pour 225 ml de milieu) • Bouillon One Broth Salmonella • Bouillon One Broth Salmonella (poches) Recherche des <i>Salmonella</i> dans les échantillons d'alimentation humaine, animale ou les échantillons environnementaux.	25 g/l CM1091B SR0242B SR0242E BO1096S FR60101	500 g 10 flacons 10 flacons 10 x 225 ml 3 x 3000 ml
OPSP (gélose de base) • Supplément A (OPSP) (fl. pour 500 ml de milieu) • Supplément B (OPSP) (fl. pour 500 ml de milieu) Isolement sélectif et identification de <i>Clostridium perfringens</i>	45,6 g/l *CM0543B *SR0076E *SR0077E	500 g 10 flacons 10 flacons
Orange (gélose à) Isolement et numération des contaminants dans les jus de fruits à base d'agrumes	*CM0657B	500 g
Oxford (milieu de base) : voir <i>Listeria</i> page 13		
Palcam (milieu de base) : voir <i>Listeria</i> page 13		
PCA (gélose) Dénombrement de la flore totale	17,5 g/l 17,5 g/l CM0325B CM0325T	500 g 5 kg
PCA standard (gélose) • Gélose PCA • Gélose PCA • Gélose PCA Dénombrement de la flore totale	23,5 g/l CM0463B *CM0463T BO0263M BO0263R PO5013A	500 g 5 kg 10 x 100 ml 10 x 200 ml 10 boîtes
PCA au lait (gélose) • Gélose PCA au lait • Gélose PCA au lait	19,5 g/l CM0681B *PO5030A BO0652M	500 g 10 boîtes 10 x 100 ml
PCA sans glucose (gélose) • Gélose PCA sans glucose • Gélose PCA sans glucose Dénombrement de la flore totale dans les eaux	24 g/l CM1012B BO0055M BO0055R	500 g 10 x 100 ml 10 x 200 ml
Peptone sel (bouillon) • Bouillon Peptone sel • Bouillon Peptone sel (9 ml) • Bouillon Peptone sel (poches) Diluant	9,5 g/l CM0733B BO0348J TV5016D FR59772	500 g 10 x 90 ml 50 tubes 3 x 3000 ml
Pomme de terre (gélose à la) • Gélose Pomme de terre dextrose (PDA) (EP, USP, JP, BP) nouveau Isolement et numération des levures et moisissures	39 g/l CM0139B *PO0186A	500 g 10 boîtes
Preston (gélose de base) : voir <i>Campylobacter</i> page 8		
Pseudomonas (gélose de base) • Supplément CFC pour <i>Pseudomonas</i> sp (fl. pour 500 ml de milieu) • Supplément CN pour <i>P. aeruginosa</i> (fl. pour 500 ml de milieu) • Gélose de base CFC pour Pseudomonas • Milieu Cétrimide pour Pseudomonas • Pseudomonas Cétrimide (diamètre 55 mm) • <i>Pseudomonas</i> Cétrimide (EP-USP) • Gélose Cétrimide (EP-USP) (diamètre 90 mm) Isolement et numération de <i>Pseudomonas</i>	48,4 g/l CM0559B SR0103E SR0102E BO0331M PO5076A PO5413J 45,3 g/l *CM0579B PO5181A	500 g 10 flacons 10 flacons 10 x 100 ml 10 boîtes 10 boîtes 500 g 10 boîtes
Raka-Ray (gélose de base) • Solution de cycloheximide à 0,1 % Recherche des bactéries lactiques dans les bières	77,1 g/l CM0777B *SR0222C	500 g 100 ml
Rappaport Vassiliadis (bouillon de) • Bouillon Rappaport Vassiliadis (EP, USP, JP, BP) Enrichissement des <i>Salmonella</i>	30 g/l CM0669B *BO1121E	500 g 24 x 10 ml
Rappaport Vassiliadis Soja (bouillon de) • Bouillon Rappaport Vassiliadis Soja (10 ml) Enrichissement des <i>Salmonella</i>	26,75 g/l CM0866B TV5036E	500 g 50 tubes
RCM (milieu semi-solide) • Bouillon RCM Culture et numération des clostridies	38 g/l CM0149B *BO0512M	500 g 10 x 100 ml
RCM (gélose) • Gélose RCM Culture et numération des clostridies	52,5 g/l CM0151B *CM0151T *PO0652A	500 g 5 kg 10 boîtes
Rogosa (gélose) Isolement et numération des lactobacilles	82 g/l *CM0627B	500 g
Rose-Bengale chloramphénicol (gélose de base) • Supplément Chloramphénicol (fl. pour 500 ml de milieu) • Supplément Chloramphénicol (fl. pour 2000 ml de milieu) Numération des levures et moisissures	32 g/l *CM0549B SR0078E *SR0078H	500 g 10 flacons 10 flacons
Rothe (bouillon) Test présomptif pour streptocoques fécaux	35,6 g/l *CM0868B	500 g

Les milieux déshydratés peuvent être fournis en fûts de 2,5 kg, 5 kg..., nous consulter.

dénomination		réf.	présentation
R2A (gélose) • Gélose R2A • Gélose R2A Milieu pour l'examen bactériologique des eaux de boisson	18,1 g/l	CM0906B BO0071M PO5149A	500 g 10 x 100 ml 10 boîtes
Sabouraud (bouillon) • Bouillon Sabouraud (10 ml) Recherche des levures et moisissures	30 g/l	*CM0147B TV5054E	500 g 50 tubes
Sabouraud glucosée (gélose) • Solution de cycloheximide à 0,1 % • Supplément Chloramphénicol (fl. pour 500 ml de milieu) • Supplément Chloramphénicol (fl. pour 2000 ml de milieu) • Gélose Sabouraud glucosée • Gélose Sabouraud glucosée • Gélose Sabouraud glucosée Chloramphénicol • Gélose Sabouraud glucosée Chloramphénicol • Gélose Sabouraud-Gentamicine-Chloramphénicol • Gélose Sabouraud (pente) (8 ml) • Gélose Sabouraud-Chloramphénicol (pente) (8 ml) • Gélose Sabouraud-Chloramphénicol-Gentamine (pente) (8 ml) • Gélose Sabouraud-Chloramphénicol-Gentamine-Cycloheximide (pente) 8 ml Isolement et numération des levures et moisissures	65 g/l	CM0041B *SR0222C SR0078E *SR0078H PO5001A BO0408M *BO0408T PO5070A *BO0756M PO5096A *TV5055I TV5056I TV5057I TV5058I	500 g 100 ml 10 flacons 10 flacons 10 boîtes 10 x 100 ml 10 x 250 ml 10 boîtes 10 x 100 ml 10 boîtes 50 tubes 50 tubes 50 tubes 50 tubes
Sabouraud maltosée (gélose) Isolement des levures et moisissures	65 g/l	*CM0541B	500 g

Salmonella

• Eau peptonée tamponnée	20 g/l	CM0509B	500 g
• Eau peptonée tamponnée	20 g/l	CM0509T	5 kg
• Eau peptonée tamponnée Dry Fill Bag (poches prépesées à reconstituer) • Eau peptonée tamponnée • Eau peptonée tamponnée • Eau peptonée tamponnée (9 ml) • Eau peptonée tamponnée (poches) • Eau peptonée tamponnée (poches) • Eau peptonée tamponnée + Tween 80 (poches) • Eau peptonée surtamponnée	400 g	DB0509W BO0201J BO0201S TV5013D FR59102 FR59103 FR59862	10 x 20 l qsp 10 x 90 ml 10 x 225 ml 50 tubes 3 x 3000 ml 2 x 5000 ml 3 x 3000 ml
• Milieu de Muller Kauffmann	25 g/l	CM0973B	500 g
• Milieu de Muller Kauffmann (10 ml) • Bouillon Sélénite (9 ml) • Bouillon Sélénite Cystine (10 ml) • Bouillon Sélénite Cystine (20 ml) • Bouillon au Tétrathionate	82 g/l	*CM0343B TV5006I TV5005I TV5018E TV5200G	500 g 50 tubes 50 tubes 50 tubes 50 tubes
• Bouillon au Tétrathionate formule USA	77,4 g/l	*CM0029B	500 g
• Bouillon au Tétrathionate (USA) • Bouillon au Tétrathionate HAJNA	46 g/l	*CM0671B *BO0742E	500 g 24 x 10 ml
• Iode pour Tétrathionate HAJNA	91,5 g/l	*R454832	500 g
• Bouillon de Rappaport Vassiliadis	30 g/l	CM0669B	500 g
• Bouillon de Rappaport Vassiliadis Soja	26,75 g/l	CM0866B	500 g
• Bouillon Rappaport Vassiliadis (EP, USP, JP, BP) • Bouillon de Rappaport Vassiliadis soja (10 ml) • Bouillon MKTTn	106,8 g/l	*BO1121E TV5036E CM1048B	24 x 10 ml 50 tubes 500 g
• Supplément Novobiocine (fl. pour 500 ml de milieu)		SR0181E	10 flacons
• Bouillon MKTTn (10 ml) • Milieu MSRV formule ISO	31,6 g/l	TV5065E CM1112B	50 tubes 500 g
• Supplément novobiocine (fl. pour 500 ml de milieu)		SR0181E	10 flacons
• Gélose DCLS • Gélose Hektœn	50 g/l	*CM0393B	500 g
• Gélose Hektœn • Gélose MLCB • Gélose MLCB • Brilliance™ Salmonella (milieu chromogène pour Salmonella) • Gélose SS • Gélose SS modifiée • Gélose SS	75,7 g/l	CM0419B PO5100A *CM0783B *PO5029A PO5098A CM0099B	500 g 10 boîtes 500 g 10 boîtes 10 boîtes 500 g
• Gélose au vert brillant (Kauffmann modifié) • Gélose au vert brillant modifiée • Gélose au vert brillant modifiée • Milieu de Wilson Blair modifié	59 g/l	*CM0263B CM0329B PO5033A	500 g 500 g 10 boîtes
• Gélose XLD • Gélose XLD • Gélose X.L.D (EP, USP, JP, BP) • Gélose au XLT₄ • Supplément XLT ₄ (4,6 ml pour 1 litre) • Gélose XLT₄ • Bouillon One Broth Salmonella	50 g/l	*CM0263B CM0329B PO5033A	500 g 500 g 10 boîtes
• Supplément One Broth Salmonella (fl. pour 2,25 l. de milieu)	51,6 g/l	CM0329B	500 g
• Supplément One Broth Salmonella (fl. pour 225 ml de milieu)	40 g/l	*CM0201B	500 g
• Bouillon One Broth Salmonella	53 g/l	CM0469B PO5057A PO1132A	500 g 10 boîtes 10 boîtes
	59 g/l	*CM1061B *SR0237C PO5116A	500 g 100 ml 10 boîtes
	25 g/l	CM1091B SR0242B SR0242E BO1096S	500 g 10 flacons 10 flacons 10 x 225 ml

• Bouillon One Broth Salmonella (poches) • Brilliance™ Salmonella/XLD (gélose chromogène biboîte)		FR60101 PO5248E	3 x 3000 ml 10 boîtes
--------------------------------------------------------------------------------------------------------------------	--	----------------------------------	----------------------------------------

Les milieux déshydratés peuvent être fournis en fûts de 2,5 kg, 5 kg..., nous consulter.

dénomination		réf.	présentation
Salmonella Rapid Test (SRT) : voir page 32			
Sang (gélose de base) Culture des germes exigeants	40 g/l	*CM0055B	500 g
Sang de mouton (gélose de base pour)	40,5 g/l	*CM0854B	500 g
Sang n°2 (gélose de base) Culture des germes exigeants	39,5 g/l	CM0271B	500 g
Sang azoture (gélose) Isolement des streptocoques	30,2 g/l	*CM0259B	500 g
Sang tryptose (gélose) Culture des germes exigeants	30 g/l	*CM0233B	500 g
Schaedler (bouillon) • Bouillon Schaedler + vit. K (9 ml) Culture des germes anaérobies	26,2 g/l	CM0497B TV5008D	500 g 50 tubes
Schaedler (gélose) • Gélose Schaedler + sang de mouton • Gélose Schaedler - KV + sang de cheval lysé • Gélose Schaedler à 0,2 % + vit. K (9 ml) • Gélose Schaedler à 0,02 % + vit. K (9 ml) Isolement des germes anaérobies	39,7 g/l	CM0437B PB5034A PO5020A TV5059D TV5060D	500 g 10 boîtes 10 boîtes 50 tubes 50 tubes
Schiemann (milieu de) : voir <i>Yersinia</i> page 19			
Sélénite Mannitol (bouillon de base)	19 g/l	*CM0399B	500 g
Sensitest (gélose) Etude de la sensibilité aux antibiotiques	31,3 g/l	*CM0409B	500 g
SIM (milieu de) • Milieu SIM (10 ml) Identification des entérobactéries (H ₂ S, indole, mobilité)	30 g/l	*CM0435B TV5014E	500 g 50 tubes
Simmons (gélose citratée de) • Gélose citratée de Simmons (pente) (7,5 ml) Identification des entérobactéries	23,3 g/l	*CM0155B TV5015Z	500 g 50 tubes
Slanetz et Bartley (milieu de) • Milieu de Slanetz et Bartley (diamètre 55 mm) Isolement et numération des streptocoques fécaux	41,5 g/l	CM0377B PO5410J	500 g 10 boîtes
S.S. (gélose)	63 g/l	CM0099B	500 g
S.S. modifiée (gélose) • Gélose S.S. Isolement des <i>Salmonella</i> et <i>Shigella</i>	57 g/l	CM0533B PO5022A	500 g 10 boîtes
STA (gélose) • Supplément STA (fl. pour 500 ml de milieu) • Supplément STAA (fl.pour 500 ml de milieu) Isolement de <i>Brochothrix thermosphacta</i>	37 g/l	CM0881B SR0162E SR0151E	500 g 10 flacons 10 flacons
Staphylocoque (milieu n°110 pour) Isolement et différenciation des staphylocoques coagulase positive	149,5 g/l	*CM0145B	500 g
Stuart modifié (milieu de) Milieu semi-solide pour transport de germes	16,1 g/l	*CM0111B	500 g
Sulfite fer (gélose) Recherche des anaérobies thermophiles	23 g/l	*CM0079B	500 g
TBX (gélose) • Gélose TBX • Gélose TBX • Gélose TBX Dénombrement d' <i>E. coli</i> β glucuronidase	36,6 g/l	CM0945B CM0945T BO0194M *BO0194R PO5109A	500 g 5 kg 10 x 100 ml 10 x 200 ml 10 boîtes
TCBS (milieu) Isolement de <i>Vibrio</i> sp.	88 g/l	CM0333B	500 g
Tergitol 7 (gélose lactosée au) • Solution de T.T.C. à 0,125 % • Gélose au Tergitol 7 et T.T.C. (diamètre 55 mm) Isolement et numération des coliformes dans les eaux	54,15 g/l	CM0793B SR0148A PO5411J	500 g 10 x 2 ml 10 boîtes
Tétrathionate (bouillon de base) Enrichissement des <i>Salmonella</i>	77,4 g/l	*CM0029B	500 g
Tétrathionate (bouillon de base) formule USA • Bouillon Tétrathionate (USA) Enrichissement des <i>Salmonella</i>	46 g/l	*CM0671B *BO0742E	500 g 24 x 10 ml
Tétrathionate HAJNA (bouillon) • Iode pour Tétrathionate Hajna Milieu pour l'isolement des <i>Salmonella</i> dans les aliments	91,5 g/l	*R454832 *R114352	500 g 500 ml

Les milieux déshydratés peuvent être fournis en fûts de 2,5 kg, 5 kg..., nous consulter.

dénomination	réf.	présentation
Thioglycolate (milieu au) (BREWER) Contrôles de stérilité	20,1 g/l	*CM0023B 500 g
Thioglycolate (bouillon) formule USP Contrôles de stérilité	29 g/l	*CM0391B 500 g
Thioglycolate à la rézasurine (bouillon) • Bouillon Thioglycolate + Rézasurine • Bouillon Thioglycolate + Rézasurine opercule • Bouillon Thioglycolate + Rézasurine opercule • Bouillon Thioglycolate Rézasurine (9 ml) Contrôles de stérilité	29,5 g/l	CM0173B * BO0211M * BO0510M * BO0510V TV5001D 500 g 10 x 100 ml 10 x 100 ml 10 x 500 ml 50 tubes
Tinsdale (gélose de base) • Supplément de Tinsdale (fl. pour 200 ml de milieu) Isolement et identification de <i>Corynebacterium diphtheriae</i>	45 g/l	CM0487B SR0065A 500 g 10 flacons
Todd Hewitt (bouillon) Culture des streptocoques hémolytiques avant groupage	36,4 g/l	CM0189B 500 g
Tomate (gélose au jus de) Isolement et numération des <i>Lactobacillus</i> sp.	52 g/l	*CM0113B 500 g
Tributyryne (gélose à la) Isolement et numération des germes et moisissures lipolytiques		PM0004C 100 ml
Trichomonas (milieu de base) • Sérum de cheval • Milieu n°2 pour Trichomonas Isolement de <i>Trichomonas vaginalis</i>	37,5 g/l	*CM0161B SR0035C LR0027A 500 g 100 ml 24 x 5 ml
Tryptone bile (gélose) Isolement et numération d' <i>E. coli</i> biotype 1 dans les aliments	36,5 g/l	*CM0595B 500 g
Tryptone glucose (gélose) Numération des germes dans les produits laitiers	24 g/l	CM0127B 500 g
Tryptone soja (gélose) • Sang de mouton : cf page 21 • Gélose Tryptone soja • Gélose Tryptone soja + sang de mouton • Gélose Tryptone soja • Gélose Tryptone soja • Gélose Tryptone soja (pente) (7,5 ml) Culture des germes non exigeants	40 g/l	CM0131B *CM0131T PO5012A PB5012A BO0330M *BO0330T TV5011Z 500 g 5 kg 10 boîtes 10 boîtes 10 x 100 ml 10 x 250 ml 50 tubes
Tryptone soja (bouillon) • Bouillon Tryptone soja (TSB) • Bouillon Tryptone soja (TSB) • Bouillon Tryptone soja (TSB) • Bouillon Tryptone soja (TSB) • Bouillon Tryptone soja (TSB) opercule • Bouillon Tryptone soja (TSB) opercule • Bouillon Tryptone soja (TSB) (10 ml) • Bouillon Tryptone soja (TSB) (poches) Culture des germes non exigeants	30 g/l	CM0129B *CM0129R *CM0129T *BO0351J *BO0351M *BO0351R *BO0351V *BO0509M *BO0509V TV5002E *FR60061 500 g 2,5 kg 5 kg 10 x 90 ml 10 x 100 ml 10 x 200 ml 10 x 500 ml 10 x 100 ml 10 x 500 ml 50 tubes 3 x 3000 ml
Tryptone soja modifié (bouillon) • Supplément Novobiocine (fl. pour 500 ml de milieu) • Tryptone soja (TSB) modifié+novobiocine Préenrichissement sélectif d' <i>E. coli</i> O157	33 g/l	CM0989B SR0181E *BO1078S 500 g 10 flacons 10 x 225 ml
Tryptone soja irradié (bouillon) Media Fill Test	30 g/l	*CM1016B *CM1016T 500 g 5 kg
Tryptone soja irradié (bouillon filtrable à froid) Media Fill Test	30 g/l 30 g/l 30 g/l	*CM1065B *CM1065R *CM1065T 500 g 2,5 kg 5 kg
TSC (gélose de base) • Gélose TSC (base) • Gélose TSC (base) nouveau • Gélose TSC (20 ml) (base) • Gélose TSC (diamètre 55 mm) • Supplément TSC (fl. pour 500 ml de milieu) • Supplément SFP (fl. pour 500 ml de milieu) Numération de <i>Clostridium perfringens</i> dans les aliments	46 g/l	CM0587B *CM0587T BO0634M *FR60291 TV5204G PO5415J SR0088E *SR0093E 500 g 5 kg 10 x 100 ml 6 x 200 ml 50 tubes 10 boîtes 10 flacons 10 flacons
TSI (gélose) • Gélose TSI (pente) (9 ml) Différenciation des entérobactéries	65 g/l	*CM0277B TV5074D 500 g 50 tubes
Universal Beer (gélose) • Solution de cycloheximide à 0,1 % Isolement des contaminants des bières	62,2 g/l	*CM0651B *SR0222C 500 g 100 ml

Les milieux déshydratés peuvent être fournis en fûts de 2,5 kg, 5 kg..., nous consulter.

dénomination	réf.	présentation
Vert brillant (bouillon lactosé bilié au) 40 g/l • BLVB simple concentration + cloche (10 ml) Culture et dénombrement des coliformes	40 g/l	CM0031B TV5009E 500 g 50 tubes
Vert brillant (gélose au) (Kauffmann modifié) • Supplément Novobiocine (fl. pour 500 ml de milieu) Isolement des <i>Salmonella</i> à l'exception des <i>Salmonella typhi</i>	50 g/l	*CM0263B SR0181E 500 g 10 flacons
Vert brillant modifiée (gélose au) • Supplément sulphamandelate (fl. pour 500 ml de milieu) • Gélose au Vert brillant modifiée Isolement des <i>Salmonella</i>	51,6 g/l	CM0329B *CM0329R *SR0087E PO5033A 500 g 2,5 kg 10 flacons 10 boîtes
Viande cuite (milieu à la) Culture des anaérobies	100 g/l	*CM0081B 500 g
Viande Foie SR (gélose à 15 %) • Milieu complet (20 ml) Recherche et dénombrement de spores de <i>Clostridium</i> sulfito-réducteurs	50,5 g/l	CM0918B TV5205G 500 g 50 tubes
Viande salée (bouillon à la) Enrichissement des staphylocoques	150 g/l	*CM0094C 100 comprimés
Vogel-Johnson (gélose) Isolement sélectif et identification de <i>Staphylococcus aureus</i>	61 g/l	*CM0641B 500 g
VRBG (gélose) • Gélose VRBG • Gélose VRBG • Gélose VRBG • Gélose VRBG (EP, USP, JP, BP) Isolement et numération des entérobactéries dans les produits alimentaires	38,5 g/l	CM0485B BO0197M BO0197R PO5043A *PO1167A 500 g 10 x 100 ml 10 x 200 ml 10 boîtes 10 boîtes
VRBL (gélose) • Gélose VRBL • Gélose VRBL • Gélose VRBL • Boîtes de Contact VRBL (diamètre 55 mm) Recherche et numération des coliformes dans les produits alimentaires	38,5 g/l	CM0107B CM0107R CM0107T BO0455M BO0455R PO5075A PO5184C 500 g 2,5 kg 5 kg 10 x 100 ml 10 x 200 ml 10 boîtes 2 x 10 boîtes
VRE (bouillon de base) • Supplément Méropenem (flacon pour 500 ml de milieu) Milieu sélectif pour l'isolement des entérocoques dans les échantillons cliniques	37 g/l	*CM0984B *SR0184E 500 g 10 flacons
VRE (gélose de base) • Supplément Méropenem (flacon pour 1 litre de milieu) • Supplément Gentamicine (flacon pour 500 ml de milieu) • Supplément Vancomycine (flacon pour 500 ml de milieu) Milieu sélectif pour l'isolement des entérocoques résistants dans les échantillons cliniques	42,6 g/l	*CM0985B *SR0184E *SR0185E SR0186E 500 g 10 flacons 10 flacons 10 flacons
Wilkins Chalgren (bouillon) Etude de la sensibilité aux antibiotiques des germes anaérobies	33 g/l	CM0643B 500 g
Wilkins Chalgren (gélose) Etude de la sensibilité aux antibiotiques des germes anaérobies • Supplément N.S.(non sporulés) (fl. pour 500 ml de milieu) Isolement sélectif des germes anaérobies non sporulés • Supplément G.N. (Gram négatif) (fl. pour 500 ml de milieu) Isolement sélectif des germes anaérobies Gram (-) • Supplément Néomycine (fl. pour 2000 ml de milieu) Permet la pousse des clostridies et des anaérobies	43 g/l	CM0619B *SR0107B SR0108B *SR0163H 500 g 10 flacons 10 flacons 10 flacons
Wilson Blair modifié (milieu de) Isolement des <i>Salmonella</i>	40 g/l	*CM0201B 500 g
WL (bouillon) • Solution de cycloheximide à 0,1 % Détermination de la flore bactérienne dans les processus de fermentation de la bière	60,2 g/l	*CM0501B *SR0222C 500 g 100 ml
WL (gélose) • Solution de cycloheximide à 0,1 % Détermination de la flore bactérienne dans les processus de fermentation de la bière	75 g/l	CM0309B *SR0222C 500 g 100 ml
XLD (gélose au) • Gélose XLD • Brilliance™ Salmonella/XLD (gélose chromogène biboîte) • Gélose X.L.D (EP, USP, JP, BP) Isolement des entérobactéries pathogènes, notamment <i>Salmonella</i> et <i>Shigella</i>	53 g/l	CM0469B PO5057A PO5248E PO1132A 500 g 10 boîtes 10 boîtes 10 boîtes
XLT₄ (gélose au) • Supplément XLT ₄ (4,6 ml pour 1 litre) • Gélose XLT₄ Gélose d'isolement pour la détection des <i>Salmonella</i>	59 g/l	*CM1061B *SR0237C PO5116A 500 g 100 ml 10 boîtes
Yersinia (gélose de base) Schiemann • Supplément CIN (fl. pour 500 ml de milieu) • Gélose Yersinia Isolement sélectif de <i>Yersinia enterocolitica</i>	58 g/l	CM0653B SR0109E PO5044A 500 g 10 flacons 10 boîtes

Les milieux déshydratés peuvent être fournis en fûts de 2,5 kg, 5 kg..., nous consulter.

dénomination	réf.	présentation
--------------	------	--------------

II - BASES POUR MILIEUX DE CULTURE

1. AGARS

Agar n°1	LP0011B	500 g
Agar n°3	LP0013B	500 g
Agar comprimés	*CM0049C	100 comprimés
Agar purifié pour immunodiffusion et immunoélectrophorèse	LP0028B	500 g

2. PEPTONES ET INGREDIENTS

Chlorure de sodium pour bactériologie	LP0005B	500 g
Extrait de foie neutralisé	*LP0027B	500 g
Extrait de levure	LP0021B *LP0021T	500 g 5 kg
Extrait de malt desséché	LP0039B	500 g
Extrait de viande de bœuf	LP0029B *LP0029T	500 g 5 kg
Foie déshydraté	*LP0026J	250 g
Gélatine pour bactériologie	LP0008B	500 g
Glucose pour bactériologie	LP0071B	500 g
Hémoglobine en poudre	LP0053B	500 g
Hydrolysate de caséine	*LP0041B	500 g
Hydrolysate de lactalbumine	*LP0048B	500 g
Lactose pour bactériologie	LP0070B	500 g
Lait écrémé en poudre	LP0031B	500 g
Lait peptonisé	*LP0032J	250 g
Peptone bactériologique	LP0037B	500 g
Peptone bactériologique neutralisée	LP0034B	500 g
Peptone mycologique	LP0040B	500 g
Peptone P	LP0049B	500 g
Peptone de soja neutralisée	LP0044C *LP0044T	400 g 5 kg
Peptone spéciale	*LP0072B	500 g
Protéose peptone	LP0085B *LP0085T	500 g 5 kg
Sels biliaires	LP0055J	250 g
Sels biliaires n°3	LP0056J	250 g
Tryptone	LP0042B *LP0042T	500 g 5 kg
Tryptone T	*LP0043B	500 g
Tryptone X	*LP0642B	500 g
Tryptose	*LP0047B	500 g

3. PEPTONES VEGETALES - VEGGIETONES

Peptone végétale n°1	*VG0100B	500 g
Bouillon à la peptone végétale	*VG0101B	500 g
Bouillon à la peptone végétale	*VG0101T	5 kg
Peptone de soja «OGM free»	*VG0300B	500 g
Bouillon phosphate à la peptone végétale	*VG0200B	500 g
Bouillon peptone végétale irradié filtrable à froid	*VG0104B	500 g
Bouillon peptone végétale irradié filtrable à froid	*VG0104T	5 kg
Mycopeptone	*VG0500T	5 kg

Les milieux déshydratés peuvent être fournis en fûts de 2,5 kg, 5 kg..., nous consulter.

dénomination	réf.	présentation
--------------	------	--------------

III - INGREDIENTS DIVERS

1. SUPPLEMENTS

Cycloheximide à 0,1 % (solution de)	*SR0222C	100 ml
Extrait de Fildes	SR0046C	100 ml
Emulsion de jaunes d'œufs	SR0047C	100 ml
Emulsion de jaunes d'œufs avec tellurite	SR0054C	100 ml
Emulsion de jaunes d'œufs avec tellurite (poche) (qsp 17 l)	BM0054W	8 x 850 ml
Jus de tomate	*SR0032C	100 ml
Lactate de potassium à 50 % (solution)	SR0037H	10 x 1 ml
Acide lactique à 10 % (solution)	SR0021K	10 x 5 ml
Mélange Bêta Lactamase à large spectre	*SR0113E	10 flacons
Pénase	*SR0129B	1 flacon
Sang de cheval laqué	SR0048C	100 ml
Sérum de cheval	SR0035C	100 ml
Solution de T.T.C. à 0,125 %	SR0148A	10 x 2 ml
Solution de T.T.C. à 1 %	*SR0229K	10 x 5 ml
Solution de tellurite à 3,5 %	SR0030J	10 x 2 ml
Urée à 40 % (solution de)	*SR0020K	10 x 5 ml
Vitox (fl. pour 500 ml de milieu)	SR0090A	5 flacons
Vitox (fl. pour 2000 ml de milieu)	SR0090H	5 flacons

2. REACTIFS BIOCHIMIQUES

Chlorure de sodium (comprimés)	BR0053G	100 comprimés
DMACA (réactif pour test indole)	FR59761	flacon 5 ml
Dulbecco A (tampon PBS)	BR0014G	100 comprimés
Fuchsine basique (pour milieu d'Endo)	*BR0050A	10 g
MUG (supplément pour <i>E. coli</i>)	BR0071E	10 flacons
Ringers (solution de)	BR0052G	100 comprimés
Ringers "Calgon" (solution de)	*BR0049G	100 comprimés
Ringers Thiosulfate	*BR0048G	100 comprimés
Sputasol (traitement des produits d'expectoration)	SR0233A	10 flacons

3. SANGS DEFIBRINES

Sang de cheval	*SR0050B	25 ml
Sang de cheval	*SR0050C	100 ml
Sang de cheval	*SR0050E	500 ml
Sang de mouton	*SR0051B	25 ml
Sang de mouton	*SR0051C	100 ml
Sang de mouton	*SR0051E	500 ml

Les milieux déshydratés peuvent être fournis en fûts de 2,5 kg, 5 kg..., nous consulter.

dénomination	réf.	présentation
--------------	------	--------------

IV - MILIEUX PRETS A L'EMPLOI

1. NUMERATION DES GERMES URINAIRES

Countexact	FR42702	10 lames
-------------------	---------	----------

2. CONTROLE DES SURFACES

Boîtes de Contact TSA + agents neutralisants (diamètre 55 mm)	PO5172C	20 boîtes
Boîtes de Contact VRBG (diamètre 55 mm)	PO5102C	20 boîtes
Boîtes de Contact VRBL (diamètre 55 mm)	PO5184C	2 x 10 boîtes
Boîtes de Contact Sabouraud Chloramphénicol (diamètre 55 mm)	PO5094C	20 boîtes
Boîtes de Contact TSA irradié + agent neut. triple emballage	PO5171D	2 x 10 boîtes
Boîtes de contact TSA irradié + agent neut. isolator quadruple emballage	*PO0752D	10 boîtes
Applicateur boîte contact	FR60041	l'unité
Lames de surface PCA / Mac Conkey	FR46232	10 lames
Lames de surface PCA / Mac Conkey avec neutralisants	FR50391	10 lames
Lames de surface Baird-Parker VRBG avec neutralisants	*FR60111	10 lames
Lames de surface PCA/OGA avec neutralisants	FR54641	10 lames
Lames de surface PCA/VRBG avec neutralisants	FR59911	10 lames
Lames de surface PCA + TTC / Mac Conkey	FR59271	10 lames
Lames de surface PCA + TTC / PCA + TTC avec neutralisants	FR59501	10 lames
Lames de surface PCA + TTC / VRBL avec neutralisants nouveau	*FR60471	10 lames

3. CONTROLE DES EAUX (diamètre 55 mm)

Slanetz et Bartley	PO5410J	10 boîtes
Slanetz et Bartley nouveau	PO5423J	10x10 boîtes
Tergitol 7 + TTC	PO5411J	10 boîtes
Tergitol 7 + TTC nouveau	PO5424J	10x10 boîtes
Chapman	PO5412J	10 boîtes
Pseudomonas Cétrimide	PO5413J	10 boîtes
TSC (diamètre 55 mm)	PO5415J	10 boîtes

4. CONTROLE DE L'AIR

Préleveur d'air pour boîtes 90 mm (tête aluminium)	*EM0100A	l'unité
Prestation de calibration	*EM0100C	l'unité
Equipement de calibration Politechnic	*EM0100D	l'unité
Système Pyramide de Contrôle Qualité (à usage client)	*EM0100P	l'unité
Préleveur d'air pour boîtes 90 mm (tête inox)	*EM0100S	l'unité
Chargeur de batterie 220 V	*EM0101A	l'unité
Valise de transport en plastique	*EM0104A	l'unité
Valise de transport en aluminium	*EM0105A	l'unité
Trépied de sol	*EM0106A	l'unité
Trépied de table	*EM0107A	l'unité
Télécommande à infrarouge	*EM0108A	l'unité
Tablette	*EM0109A	l'unité
Logiciel Oxoid	*EM0110A	l'unité
Cable de connexion PC	*EM0111A	l'unité
Tête de prélèvement aluminium pour boîtes 55 mm	*EM0155A	l'unité
Tête de prélèvement aluminium+adaptateur boîtes 90 mm	*EM0190A	l'unité
Tête de prélèvement inox pour boîtes 55 mm	*EM0255A	l'unité
Tête de prélèvement inox+adaptateur boîtes 90 mm	*EM0290A	l'unité
Préleveur d'air pour boîtes 55 mm (tête aluminium)	*EM0355A	l'unité
Préleveur d'air pour boîtes 55 mm (tête inox)	*EM0355S	l'unité
Manuel IQ (Qualification de l'Installation)	*EM0800A	
Manuel OQ (Qualification Opérationnelle)	*EM0800B	
Manuel PQ (Qualification des Performances)	*EM0800C	
Contrat de service	*EM0900A	

dénomination	réf.	présentation
--------------	------	--------------

5. TUBES

Bile-Esculine-Azide (gélose pente) (8 ml)	TV5068I	50 tubes
BLBVB simple concentration + cloche (10 ml)	TV5009E	50 tubes
BLEB (bouillon d'enrichissement tamponné pour Listeria) (10 ml)	TV5037E	50 tubes
Citrate de Simmons (gélose pente) (7,5 ml)	TV5015Z	50 tubes
Cœur-cerveille (bouillon) (10 ml)	TV5090E	50 tubes
DNP (bouillon) (9 ml) nouveau	*FR60261	100 tubes
Eau distillée stérile (10 ml)	*BO0209E	24 tubes
Eau Peptonée tamponnée (bouillon) (9 ml)	TV5013D	50 tubes
Eau peptonée tamponnée 1 g/l (9 ml)	FR60161	50 tubes
EE (bouillon) 10 ml	TV5041E	50 tubes
Eugon LT100 (bouillon) (9 ml) nouveau	*FR60231	100 tubes
Eugon LT100 + billes (bouillon) (9 ml) nouveau	*FR60221	100 tubes
Fraser (bouillon) (10 ml)	TV5020E	50 tubes
Glucosé tamponné (bouillon) (10 ml)	TV5053E	50 tubes
Glutamate DC (bouillon) (10 ml)	TV5210E	50 tubes
Glutamate SC (bouillon) (10 ml)	TV5089E	50 tubes
Herrold avec Mycobactine (bouillon) (8,5 ml)	*R08387	20 tubes
Herrold sans Mycobactine (bouillon) (8,5 ml)	*R08391	20 tubes
Kligler + urée (gélose) (9 ml)	TV5004D	50 tubes
Lauryl sulfate NA Simple Concentration + Cloche (10 ml)	TV5201G	50 tubes
Letheen modifié (bouillon) (9 ml) nouveau	*FR60191	100 tubes
Letheen modifié + billes (bouillon) (9 ml) nouveau	*FR60181	100 tubes
Lysine Décarboxylase (LDC) (bouillon) (6 ml)	TV5028N	50 tubes
Lysine Fer (9 ml)	TV5045D	50 tubes
Mannitol (bouillon) (5 ml)	*EB1016C	100 tubes
MKTtn (bouillon) (10 ml)	TV5065E	50 tubes
Mossel EE (bouillon) (EP, USP, JP, BP) (10 ml)	*BO1156E	24 tubes
Muller Kauffmann (milieu de) (10 ml)	TV5006I	50 tubes
Peptone sel (bouillon) (9 ml)	TV5016D	50 tubes
Rappaport Vassiliadis (bouillon) (EP, USP, JP, BP) (10 ml)	*BO1121E	24 tubes
Rappaport Vassiliadis Soja (milieu de) (10 ml)	TV5036E	50 tubes
Sabouraud (bouillon) (10 ml)	TV5054E	50 tubes
Sabouraud (gélose pente) (8 ml)	*TV5055I	50 tubes
Sabouraud-Chloramphénicol (gélose pente) (8 ml)	TV5056I	50 tubes
Sabouraud-Chloram.-Gentamine (gélose pente) (8 ml)	TV5057I	50 tubes
Sabouraud-Chloram.-Genta.-Cycloheximide (gélose pente) (8 ml)	TV5058I	50 tubes
Saline (solution) (5 ml)	*R064448	20 tubes
Saline stérile 0,9 % (solution) (5 ml)	*BO0334C	24 tubes
Saline stérile 0,9 % (solution) (10 ml)	*BO0334E	24 tubes
Schaedler + vit. K (bouillon) (9 ml)	TV5008D	50 tubes
Schaedler à 0,2 % + vit. K (gélose) (9 ml)	TV5059D	50 tubes
Schaedler à 0,02 % + vit. K (gélose) (9 ml)	TV5060D	50 tubes
Sélénite (bouillon) (9 ml)	TV5005I	50 tubes
Sélénite Cystine (bouillon) (10 ml)	TV5018E	50 tubes
Sélénite Cystine (bouillon) (20 ml)	TV5200G	50 tubes
SIM (milieu) (10 ml)	TV5014E	50 tubes
Thioglycolate Résazurine (bouillon) (9 ml)	TV5001D	50 tubes
Tryptone soja (gélose pente) (7,5 ml)	TV5011Z	50 tubes
Tryptone soja (bouillon) (10 ml)	TV5002E	50 tubes
Tryptophane (bouillon au) (3 ml)	FR59831	50 tubes
TSB capitol IV (9 ml) nouveau	*FR60421	100 tubes
TSB capitol IV + billes (9 ml) nouveau	*FR60431	100 tubes

dénomination	réf.	présentation
TSC (milieu de base) (20 ml)	TV5204G	50 tubes
TSI (gélose pente) (9 ml)	TV5074D	50 tubes
Viande Foie SR complet (milieu) (20 ml)	TV5205G	50 tubes

6. FLACONS

Baird-Parker (gélose de base)	BO0458M	10 x 100 ml
Baird-Parker (gélose de base à usage RPF : SR0122A)	*BO0290Y	10 x 360 ml
Baird Parker (gélose de base à usage RPF : SR0122A)	BO0290J	10 x 90 ml
Bolton (bouillon)	BO1070S	10 x 225 ml
Demi-Fraser (bouillon)	BO0350S	10 x 225 ml
Dextrose Tryptone (DTA) (gélose) nouveau	*FR60311	10 x 100 ml
DNP (bouillon) nouveau	FR60281	10 x 90 ml
DNP + 0,5 % thiosulfate (bouillon) (flacon operculé) nouveau	*FR60271	10 x 100 ml
Eau distillée stérile (5 ml)	*BO0209C	24 flacons
Eau peptonée 0,10 % (fluide A)	*BO0619M	10 x 100 ml
Eau peptonée 0,10 % (fluide A)	*BO0619X	10 x 300 ml
Eau peptonée 0,10 % (fluide A) opercule	*BO0833M	10 x 100 ml
Eau peptonée 0,10 % (fluide A) opercule	BO0833Z	10 x 300 ml
Eau peptonée tamponnée	BO0201J	10 x 90 ml
Eau peptonée tamponnée	*BO0201M	10 x 100 ml
Eau peptonée tamponnée	BO0201S	10 x 225 ml
Eau peptonée tamponnée au NaCl (diluant pharmaceutique)	BO0322M	10 x 100 ml
Eau peptonée tamponnée au NaCl (diluant pharmaceutique)	*BO0322J	10 x 90 ml
EE (bouillon)	BO0598M	10 x 100 ml
Escherichia coli O157:H7 MP (bouillon bax) nouveau	*BO1241S	10 x 225 ml
Eugon LT100 (bouillon) nouveau	*FR60251	10 x 90 ml
Eugon LT100 + billes (bouillon) nouveau	*FR60241	10 x 90 ml
Extrait de malt (gélose) nouveau	*BO0447T	10 x 250 ml
Glucosée au Chloramphénicol (gélose)	BO1035M	10 x 100 ml
K (gélose) nouveau	*BO1120Z	10 x 250 ml
Lactosé (bouillon)	BO0571M	10 x 100 ml
Letheen modifié (bouillon) nouveau	*FR60211	10 x 90 ml
Letheen modifié + billes (bouillon) nouveau	*FR60201	10 x 90 ml
Mac Conkey au BCP (bouillon)	*BO0376M	10 x 100 ml
Mac Conkey (bouillon) (EP, USP, JP, BP)	*BO1124M	10 x 100 ml
Mosssel EE (bouillon) (EP, USP, JP, BP)	*BO1156M	10 x 100 ml
M.R.S (gélose)	BO0969M	10 x 100 ml
M.R.S (gélose)	BO0969R	10 x 200 ml
Nutritif n°2 (bouillon)	*BO0210S	10 x 225 ml
O.G.A (milieu de base)	BO0783M	10 x 100 ml
O.G.A (milieu de base)	BO0783R	10 x 200 ml
One Broth Listeria (bouillon)	BO1066S	10 x 225 ml
One Broth Salmonella (bouillon)	BO1096S	10 x 225 ml
P.C.A (gélose)	BO0263M	10 x 100 ml
P.C.A (gélose)	BO0263R	10 x 200 ml
P.C.A au lait (gélose)	BO0652M	10 x 100 ml
P.C.A sans glucose (gélose)	BO0055M	10 x 100 ml
P.C.A sans glucose (gélose)	BO0055R	10 x 200 ml
Peptone sel (bouillon)	BO0348J	10 x 90 ml
Pseudomonas CFC (gélose de base)	BO0331M	10 x 100 ml
R2A (gélose)	BO0071M	10 x 100 ml
RCM (bouillon)	*BO0512M	10 x 100 ml
RCM Clostridium (EP, USP, JP, BP)	BO1158M	10 x 100 ml

dénomination	réf.	présentation
Sabouraud glucosée (gélose)	BO0408M	10 x 100 ml
Sabouraud glucosée (gélose)	*BO0408T	10 x 250 ml
Sabouraud glucosée (EP, USP, JP, BP)	*BO1155M	10 x 100 ml
Sabouraud glucosée (EP, USP, JP, BP)	*BO1155T	10 x 250 ml
Sabouraud glucosée chloramphénicol (gélose) nouveau	*BO0756M	10 x 100 ml
SRTEM (milieu)	BO0261Z	10 x 125 ml
TBX (gélose)	BO0194M	10 x 100 ml
TBX (gélose)	*BO0194R	10 x 200 ml
Tétrathionate (USA) (bouillon)	*BO0742E	24 x 10 ml
Thioglycolate + Rézasurine (bouillon)	*BO0211M	10 x 100 ml
Thioglycolate + Rézasurine opercule (bouillon)	*BO0510M	10 x 100 ml
Thioglycolate + Rézasurine opercule (bouillon)	*BO0510V	10 x 500 ml
Tributyryne (gélose à la)	PM0004C	100 ml
Trichomonas (milieu n°2 pour)	LR0027A	24 x 5 ml
Tryptone soja (gélose)	BO0330M	10 x 100 ml
Tryptone soja (gélose)	*BO0330T	10 x 250 ml
Tryptone soja (TSB) (bouillon)	*BO0351J	10 x 90 ml
Tryptone soja (TSB) (bouillon)	*BO0351M	10 x 100 ml
Tryptone soja (TSB) (bouillon)	*BO0351R	10 x 200 ml
Tryptone soja (TSB) (bouillon)	*BO0351V	10 x 500 ml
Tryptone soja (TSB) opercule (bouillon)	*BO0509M	10 x 100 ml
Tryptone soja (TSB) opercule (bouillon)	*BO0509V	10 x 500 ml
Tryptone soja (TSB) modifié + novobiocine	*BO1078S	10 x 225 ml
TSC (milieu de base)	BO0634M	10 x 100 ml
TSB capitol IV (bouillon) nouveau	*FR60441	10 x 90 ml
TSB capitol IV + billes (bouillon) nouveau	*FR60451	10 x 90 ml
TSC (gélose de base) nouveau	*FR60291	6 x 200 ml
V.R.B.G. (gélose)	BO0197M	10 x 100 ml
V.R.B.G. (gélose)	BO0197R	10 x 200 ml
V.R.B.L. (gélose)	BO0455M	10 x 100 ml
V.R.B.L. (gélose)	BO0455R	10 x 200 ml

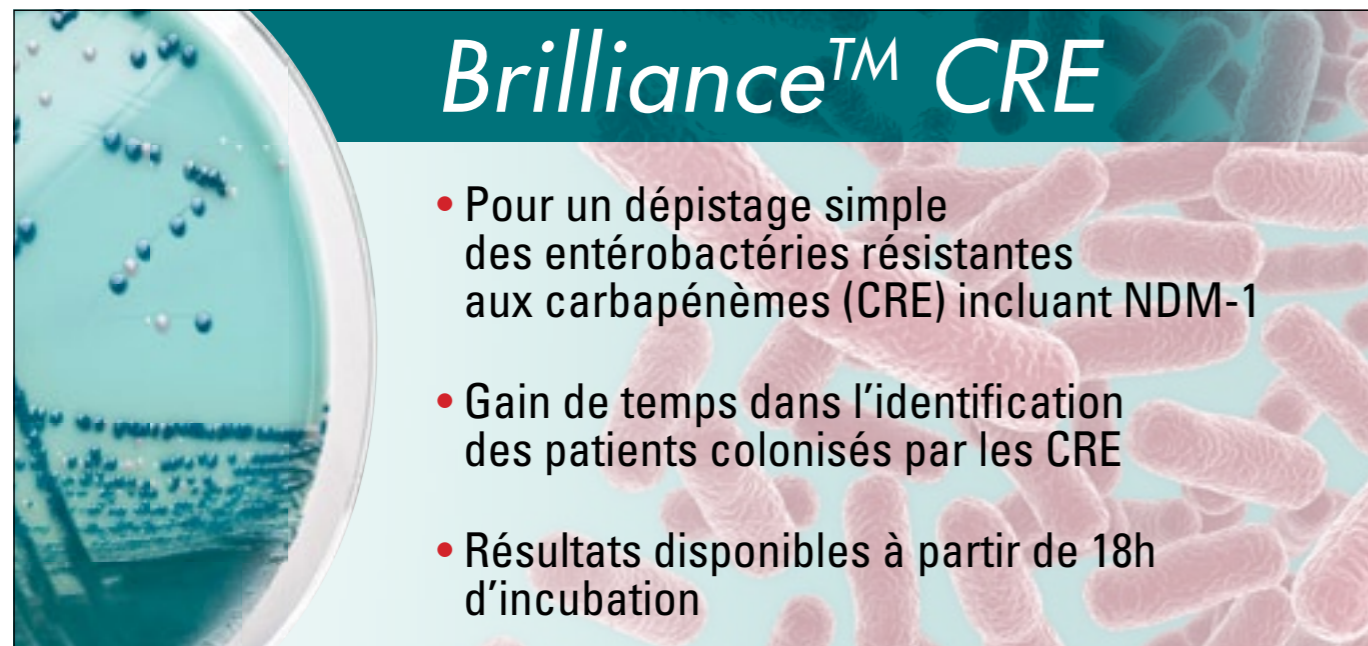
7. POUCHES

Connecteur pour poches	FR59201	l'unité
BAX bouillon E. coli O157/H7 MP	*FR60131	3 x 3000 ml
BAX 24 LEB poches	*FR60141	3 x 3000 ml
Demi-Fraser	FR59562	3 x 3000 ml
Demi-Fraser	*FR59563	2 x 5000 ml
Eau peptonée tamponnée	FR59102	3 x 3000 ml
Eau peptonée tamponnée	FR59103	2 x 5000 ml
Eau peptonée tamponnée + Tween 80	FR59862	3 x 3000 ml
Eau peptonée tamponnée au NaCl (diluant pharmaceutique)	*FR59881	2 x 5000 ml
Eau peptonée tamponnée au NaCl+Tween 80 1%+lécithine 0,1 %	*FR60091	3 x 3000 ml
One Broth Listeria	FR60031	3 x 3000 ml
One Broth Salmonella	FR60101	3 x 3000 ml
One Broth Salmonella (diluant non supplémenté) nouveau	*FR60481	3 x 3000 ml
Peptone Sel	FR59772	3 x 3000 ml
Tampon phosphate	FR59702	3 x 3000 ml
Tryptone soja (bouillon) (TSB) (poches)	*FR60061	3 x 3000 ml
Trypticase soja lecithine + Tween 80 (bouillon) nouveau	*FR60301	2 x 5000 ml

dénomination réf. présentation

8. BOITES DE PETRI (diamètre 90 mm) :

MICROBIOLOGIE CLINIQUE



Brilliance™ CRE

- Pour un dépistage simple des entérobactéries résistantes aux carbapénèmes (CRE) incluant NDM-1
- Gain de temps dans l'identification des patients colonisés par les CRE
- Résultats disponibles à partir de 18h d'incubation

► Milieux chromogènes

• Brilliance™ Candida (milieu chromogène pour <i>Candida</i>)	PO5170A	10 boîtes
• Brilliance™ CRE (milieu chromogène pour entérobactéries résistantes aux carbapénèmes) nouveau	PO1226A	10 boîtes
• Brilliance™ ESBL (milieu chromogène pour BLSE)	PO5302A	10 boîtes
• Brilliance™ MRSA 2 (milieu chromogène pour MRSA) nouveau	PO5310A	10 boîtes
• Brilliance™ Salmonella (milieu chromogène pour <i>Salmonella</i>)	PO5098A	10 boîtes
• Brilliance™ UTI (milieu chromogène pour urine) - milieu opaque	PO5120A	10 boîtes
• Brilliance™ Clarity UTI (milieu chromogène pour urine) - milieu transparent	PO5159A	10 boîtes
• Brilliance™ UTI/Columbia+ANC+Esculine	PB5220E	10 boîtes
• Brilliance™ VRE (milieu chromogène pour VRE)	PO1175A	10 boîtes

► Milieux de référence

• BCP	PO5118A	10 boîtes
• Bordetella	PB5065A	10 boîtes
• Burkholderia cepacia	PO0938A	10 boîtes
• Campylobacter (Karmali)	PO5041A	10 boîtes
• Campylobacter (Skirrow)	PO5040A	10 boîtes
• Chapman (EP, USP, JP, BP)	PO5027A	10 boîtes
• Chocolat - Vitox	PO5090A	10 boîtes
• Chocolat - Vitox - VCAT PLUS	PO5004A	10 boîtes
• Chocolat - Vitox - Bacitracine	PO5097A	10 boîtes
• CLED	PO5009A	10 boîtes
• Clostridium difficile	PB5054A	10 boîtes
• Columbia + sang de mouton	PB5039A	10 boîtes
• Columbia - ANC + sang de mouton	PB5049A	10 boîtes
• Columbia - CAP + sang de mouton	PB5082A	10 boîtes

dénomination réf. présentation

• Columbia + sang de cheval	PB1099A	10 boîtes
• Drigalski	PO5167A	10 boîtes
• EMB	PO5045A	10 boîtes
• Gardnerella	PB5067A	10 boîtes
• Hektœn	PO5100A	10 boîtes
• HTM	PO5138A	10 boîtes
• Legionella BCYE	PO5072A	10 boîtes
• Legionella BCYE sans cystéine	PO5028A	10 boîtes
• Legionella BMPA	PO5035A	10 boîtes
• Legionella GVPC	PO5074A	10 boîtes
• Legionella MWY	PO5071A	10 boîtes
• Mac Conkey Sorbitol (sans TC)	PO5069A	10 boîtes
• Mac Conkey/Columbia+ANC+Esculine	*PB5224E	10 boîtes
• Mueller Hinton	PO5007A	10 boîtes
• Mueller Hinton (boîtes carrées)	FR57931	10 boîtes
• Mueller Hinton + sang de mouton	PB5007A	10 boîtes
• Mueller Hinton + sang de cheval + NAD	*PB5303A	10 boîtes
• Mueller Hinton + 2 % NaCl	PO5139A	10 boîtes
• Pseudomonas cétrimide	PO5076A	10 boîtes
• Sabouraud - Gentamicine - Chloramphénicol	PO5096A	10 boîtes
• Sabouraud glucosée	PO5001A	10 boîtes
• Sabouraud glucosée chloramphénicol	PO5070A	10 boîtes
• Schaedler + sang de mouton	PB5034A	10 boîtes
• Schaedler - KV + sang de cheval lysé	PO5020A	10 boîtes
• S.S.	PO5022A	10 boîtes
• Tryptone soja	PO5012A	10 boîtes
• Tryptone soja (TSA) irradiée triple emballage 90 mm	PO5012B	10 boîtes
• Tryptone soja (TSA) irradiée isolator triple emballage 90 mm	*PO0777B	10 boîtes
• Tryptone soja (TSA) irradiée triple emballage 140 mm	*PO0306T	5 boîtes
• Tryptone soja + sang de mouton	PB5012A	10 boîtes
• Yersinia	PO5044A	10 boîtes

MICROBIOLOGIE INDUSTRIELLE

► Milieux chromogènes

• Brilliance™ Campycount (milieu chromogène pour <i>Campylobacter</i>)	PO5305A	10 boîtes
• Brilliance™ E. coli / coliforme (milieu chromogène pour <i>E. coli</i>) nouveau	*PO5176A	10 boîtes
• Brilliance™ Listeria (milieu chromogène pour <i>Listeria</i>)	PO5165A	10 boîtes
• Brilliance™ Listeria (milieu chromogène pour <i>Listeria</i> - formule ISO)	PO5183A	10 boîtes
• Brilliance™ Salmonella (milieu chromogène pour <i>Salmonella</i>)	PO5098A	10 boîtes
• Brilliance™ Salmonella/XLD (gélose chromogène biboîte)	PO5248E	10 boîtes
• Brilliance™ Staph 24 (milieu chromogène pour staphylocoques coagulase +)	PO5304A	10 boîtes

dénomination	réf.	présentation
► Milieux de référence		
• Bacillus cereus (milieu PEMBA)	PO5048A	10 boîtes
• Baird-Parker	PO5014A	10 boîtes
• Baird-Parker + RPF	FR59951	10 boîtes
• BCP	PO5118A	10 boîtes
• Bile Esculine Azide	PO5062A	10 boîtes
• Bleu de Chine (gélose lactosée au)	PO5060A	10 boîtes
• Campylobacter (Karmali)	PO5041A	10 boîtes
• Gélose CCDA modifiée	PO5091A	10 boîtes
• Chapman	PO5027A	10 boîtes
• Chloramphénicol (gélose glucosée au)	PO5032A	10 boîtes
• Columbia (EP, USP, JP, BP)	PO1170A	10 boîtes
• Columbia + sang de mouton	PB5039A	10 boîtes
• Columbia - ANC + sang de mouton	PB5049A	10 boîtes
• Dichloran Glycérol (DG-18) (gélose)	PO5088A	10 boîtes
• Drigalski	PO5167A	10 boîtes
• EMB	PO5045A	10 boîtes
• Hektøn	PO5100A	10 boîtes
• Legionella BCYE	PO5072A	10 boîtes
• Legionella BCYE sans cystéine	PO5028A	10 boîtes
• Legionella GVPC	PO5074A	10 boîtes
• Mac Conkey (EP, USP, JP, BP)	*PO1142A	10 boîtes
• Mac Conkey n° 3	PO5002A	10 boîtes
• Mac Conkey Sorbitol (sans TC)	PO5069A	10 boîtes
• Mac Conkey Sorbitol Cefixime Tellurite	*PO0702A	10 boîtes
• MLCB	*PO5029A	10 boîtes
• MRS (gélose)	PO5047A	10 boîtes
• MRS + carbonate de calcium	PO5127A	10 boîtes
• MYP (formule de Mossel pour <i>Bacillus cereus</i>)	PO5133A	10 boîtes
• Nutritive (gélose)	PO0155A	10 boîtes
• OGYE	FR56032	10 boîtes
• Oxford	PO5026A	10 boîtes
• Palcam	PO5104A	10 boîtes
• PCA	PO5013A	10 boîtes
• PCA au lait	*PO5030A	10 boîtes
• PEMBA milieu pour Bacillus cereus	PO5048A	10 boîtes
• Pomme de terre dextrose (PDA) (EP, USP, JP, BP)	*PO0186A	10 boîtes
• Pseudomonas Cétrimide	PO5076A	10 boîtes
• Pseudomonas cétrimide (USP-EP)	PO5181A	10 boîtes
• RCM	*PO0652A	10 boîtes
• R2A	PO5149A	10 boîtes
• Sabouraud - Gentamicine - Chloramphénicol	PO5096A	10 boîtes

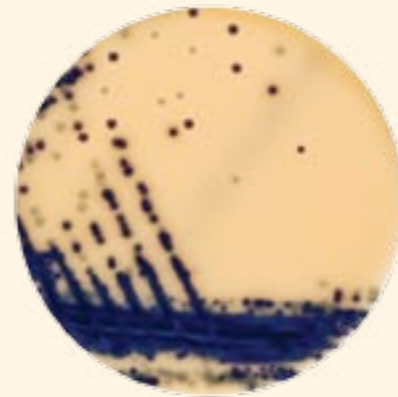
dénomination	réf.	présentation
• Sabouraud glucosée	PO5001A	10 boîtes
• Sabouraud glucosée chloramphénicol	PO5070A	10 boîtes
• S.S.	PO5022A	10 boîtes
• TBX (gélose)	PO5109A	10 boîtes
• Tryptone soja	PO5012A	10 boîtes
• Tryptone soja (25 ml)	*PO5073A	10 boîtes
• Tryptone soja (TSA) irradiée triple emballage 90 mm	PO5012B	10 boîtes
• Tryptone soja (TSA) irradiée isolator triple emballage 90 mm	*PO0777B	10 boîtes
• Tryptone soja (TSA) irradiée triple emballage 140 mm	*PO0306T	5 boîtes
• Tryptone soja + sang de mouton	PB5012A	10 boîtes
• TSC (diamètre 55 mm)	PO5415J	10 boîtes
• T.S.Y.E.	PO5050A	10 boîtes
• Vert brillant	*PO0496A	10 boîtes
• Vert brillant modifié	PO5033A	10 boîtes
• V.R.B.G	PO5043A	10 boîtes
• V.R.B.G (EP, USP, JP, BP)	*PO1167A	10 boîtes
• V.R.B.L	PO5075A	10 boîtes
• Wort (gélose de)	*PO5063A	10 boîtes
• X.L.D	PO5057A	10 boîtes
• X.L.D (EP, USP, JP, BP)	PO1132A	10 boîtes
• XLT₄	PO5116A	10 boîtes



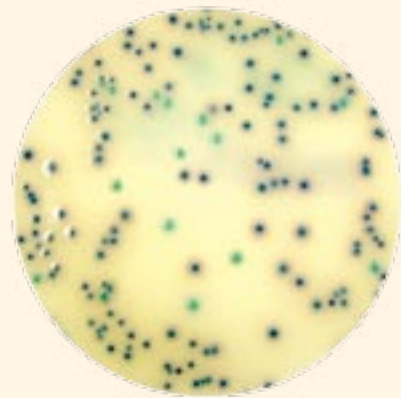
Milieux chromogéniques *Brilliance*™ pour usage clinique



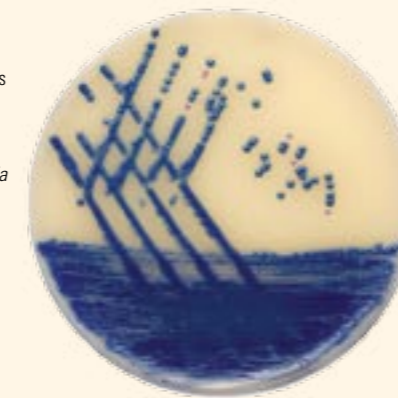
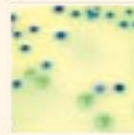
Gélose *Brilliance* CRE
pour la détection en 18-24 heures des entérobactéries résistantes aux carbapénèmes.



Gélose *Brilliance* VRE
pour la détection des entérocoques résistants à la vancomycine (VRE). Ce milieu fournit une identification présomptive d' *Enterococcus faecium* et *Enterococcus faecalis* directement à partir des échantillons cliniques



Gélose *Brilliance* ESBL
un milieu de dépistage pour la détection des organismes producteurs de β lactamases à spectre élargi. Le milieu fournit une identification présomptive des *E. coli* et du groupe des *Klebsiella*, *Enterobacter*, *Serratia* et *Citrobacter* (KESC) producteurs de β lactamases à spectre élargi directement à partir des échantillons cliniques



Gélose *Brilliance* MRSA 2
un milieu de dépistage des MRSA fournissant des résultats en 18 heures



Gélose *Brilliance* UTI
pour l'identification présomptive et la différenciation des principaux microorganismes responsables d'infections urinaires



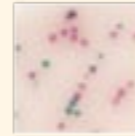
Gélose *Brilliance* UTI Clarity
pour l'identification présomptive et la différenciation des principaux microorganismes responsables d'infections urinaires



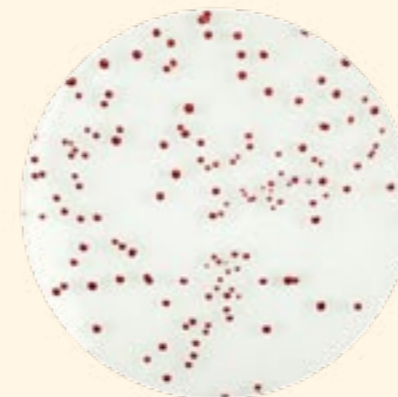
Gélose *Brilliance* Candida
pour l'isolement et la différenciation des *Candida* spp. incluant *C. albicans*



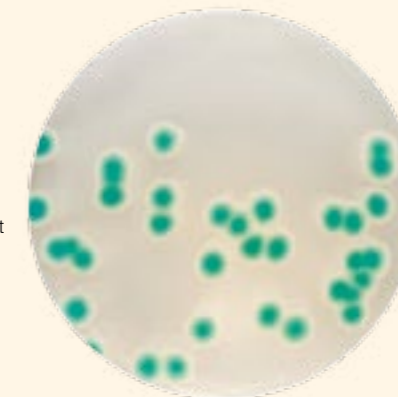
Gélose *Brilliance* Salmonella
pour l'identification présomptive des *Salmonella* spp. à partir des échantillons cliniques



Milieux chromogéniques *Brilliance*™ pour analyses alimentaires



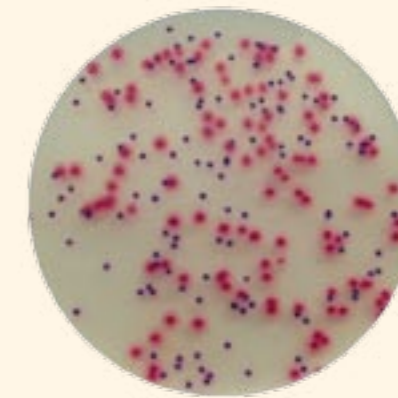
Gélose *Brilliance* CampyCount
pour le dénombrement de *C. jejuni* et *C. coli* dans les échantillons de volailles et produits à base de volailles



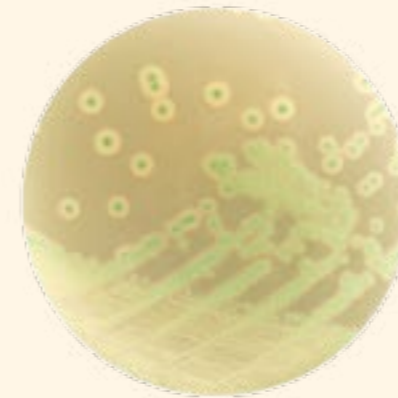
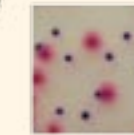
Gélose *Brilliance* Bacillus cereus
pour l'isolement et la différenciation de *Bacillus cereus* dans les denrées alimentaires



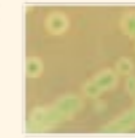
Gélose *Brilliance* Enterobacter sakazakii
pour l'isolement et la différenciation de *Enterobacter sakazakii* (nouvellement désigné *Cronobacter*) dans les denrées alimentaires, selon la formulation de Druggan, Forsythe et Iverson



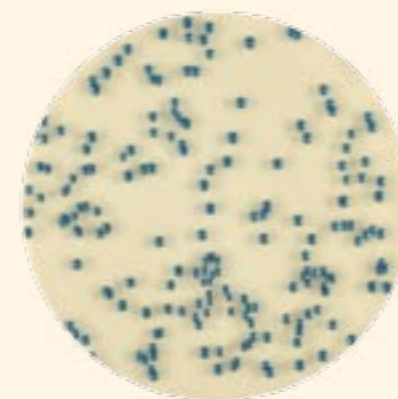
Gélose *Brilliance* E. coli/coliforms
pour les échantillons alimentaires, les eaux et les prélèvements environnementaux



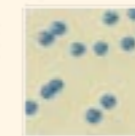
Gélose *Brilliance* Listeria
pour la sélection et la différenciation de *Listeria monocytogenes* et *Listeria* spp. Ce milieu est également utilisé dans la méthode Listeria precis, permettant la recherche ou le dénombrement de *Listeria* spp.



Gélose *Brilliance* Salmonella
pour l'identification présomptive de *Salmonella* spp. dans les échantillons alimentaires. Ce milieu est également utilisé dans la méthode Salmonella precis permettant la recherche de *Salmonella* spp.



Gélose *Brilliance* Staph 24
pour l'isolement et le dénombrement des staphylocoques à coagulase positive dans les denrées alimentaires en 24 heures



V - TEST DE DETECTION RAPIDE DES SALMONELLA

1. SALMONELLA RAPID TEST

Test de détection rapide pour la recherche des *Salmonella mobiles*

Salmonella Rapid Test		FT0201A	50 tests
Salmonella Latex Test		FT0203A	30 tests
SRTEM (milieu)		CM0857B	500 g
SRTEM (milieu)		BO0261Z	10 x 125 ml
Eau peptonée tamponnée	20 g/l	CM0509B CM0509R CM0509T	500 g 2,5 kg 5 kg
• Eau peptonée tamponnée Dry Fill Bag (poches prépesées à reconstituer)	400 g	DB0509W	10 x 20 l qsp
• Eau peptonée tamponnée		BO0201J	10 x 90 ml
• Eau peptonée tamponnée		* BO0201M	10 x 100 ml
• Eau peptonée tamponnée		BO0201S	10 x 225 ml
• Eau peptonée tamponnée (9 ml)		TV5013D	50 tubes
• Eau peptonée tamponnée (poches)		FR59102	3 x 3000 ml
• Eau peptonée tamponnée (poches)		FR59103	2 x 5000 ml
• Eau peptonée tamponnée + Tween 80 (poches)		FR59862	3 x 3000 ml
Portoir plastique S.R.T		FT0300A	l'unité

2. METHODE SALMONELLA PRECISTM

Test de détection rapide pour la recherche des *Salmonella spp*

One Broth Salmonella (bouillon)	25 g/l	CM1091B	500 g
• Supplément One Broth Salmonella (fl. pour 2,25 l. de milieu)		SR0242B	10 flacons
• Supplément One Broth Salmonella (fl. pour 225 ml de milieu)		SR0242E	10 flacons
• One Broth Salmonella (bouillon)		BO1096S	10 x 225 ml
• One Broth Salmonella (bouillon-poches)		FR60101	3 x 3000 ml
• One Broth Salmonella (diluant non supplémenté) nouveau		* FR60481	3 x 3000 ml
• Brilliance™ Salmonella (milieu chromogène pour <i>Salmonella</i>)		PO5098A	10 boîtes
• Salmonella Latex Test		FT0203A	30 tests

VI - METHODE RAPIDE DE DENOMBREMENT DES STAPHYLOCOQUES A COAGULASE POSITIVE

Brilliance™ Staph 24 (milieu chromogène pour staphylocoques coagulase +)		PO5304A	10 boîtes
Coagulase plasma		R21060	6 x 5 ml

VII - TEST DE DETECTION RAPIDE DES LISTERIA

1. LISTERIA RAPID TEST

Test de détection rapide pour la recherche des *Listeria mobiles*

Listeria Rapid Test (50 tests + 5 fl. SR0166G)		FT0401A	coffret
Listeria Rapid Test (50 tests + 50 fl. SR0166M)		FT0401M	coffret
Listeria Rapid Test (50 tests)		FT0405M	coffret
Bouillon de Fraser		CM1086B CM1086T	500 g 5 kg
Supplément Demi-Fraser (fl. pour 2250 ml de milieu)		SR0166G	10 flacons
Supplément Demi-Fraser (fl. pour 225 ml de milieu)		SR0166E	10 flacons
Demi-Fraser Dry Fill Bag (poches prépesées à reconstituer)		DB0895V	5 x 20 l. qsp
Bouillon Demi-Fraser		BO0350S	10 x 225 ml
Bouillon Demi-Fraser (poches)		FR59562	3 x 3000 ml
Bouillon Demi-Fraser (poches)		* FR59563	2 x 5000 ml
BLEB (Bouillon d'Enrichissement tamponné)		CM0897B	500 g
BLEB (Supplément sélectif pour enrichissement)		SR0141E	10 flacons
(fl. pour 500 ml de milieu)			
BLEB (Bouillon d'enrichissement tamponné) (10 ml)		TV5037E	50 tubes

2. METHODE LISTERIA PRECISTM

Test de détection rapide pour la recherche et le dénombrement des *Listeria monocytogenes*

One Broth Listeria (bouillon)		CM1066B	500 g
Supplément One Broth Listeria (fl. pour 500 ml de milieu)		SR0234E	10 flacons
Supplément One Broth Listeria (fl. pour 2,25 l de milieu)		SR0234B	10 flacons
One Broth Listeria (bouillon)		BO1066S	10 x 225 ml
One Broth Listeria (bouillon - poches)		FR60031	3 x 3000 ml
Brilliance™ Listeria (milieu chromogène pour <i>Listeria</i>)		PO5165A	10 boîtes
MICROBACT™ 12 L : Galerie d'identification biochimique des <i>Listeria</i> (20 galeries de 12 tests individuels avec réactif d'hémolyse)		MB1128A	20 galeries
OBIS Mono		*ID0600M	60 tests

VIII - METHODE RAPIDE DE DENOMBREMENT CAMPYLOBACTER

• Brilliance™ Campycount™ (milieu chromogène pour <i>Campylobacter</i>)		PO5305A	10 boîtes
• OBIS CAMPY (confirmation)		*ID0800M	60 tests
• Campylobacter Test Dryspot (confirmation)		DR0150M	50 tests

dénomination	réf.	présentation
--------------	------	--------------

IX - TOXINES BACTERIENNES

BCET-RPLA (entérotoxine de <i>B. cereus</i>)	TD0950A	20 à 50 tests
PET-RPLA (entérotoxine de <i>C. perfringens</i>)	*TD0930A	20 à 50 tests
SET-RPLA (entérotoxine de <i>S. aureus</i>)	*TD0900A	20 à 50 tests
TST-RPLA (toxine TSST-1)	*TD0940A	20 à 50 tests
VET-RPLA (entérotoxine LT d' <i>E. coli</i>)	*TD0920A	20 à 50 tests
VTEC-RPLA (vérocytotoxine d' <i>E. coli</i>)	*TD0960A	20 à 50 tests
XPECT CLOSTRIDIUM DIFFICILE TOXINE A / B	R24650	20 tests

X - SYSTEME D'ANAEROBIOSE

Sachets générateurs pour la création d'atmosphères anaérobies, microaérophiles et enrichies en CO₂, en jarres ou en sachets individuels, sans eau, sans catalyseur.

1. EN SACHETS INDIVIDUELS (pochette + sachet)

AnaeroGen Compact	AN0010C	10
CampyGen Compact	CN0020C	20
CO₂Gen Compact	CD0020C	20
Barrette de fermeture	AN0005C	5

2. EN JARRE

AnaeroGen pour jarre 2,5 l.	AN0025A	10
AnaeroGen pour jarre 3,5 l.	AN0035A	10
CampyGen pour jarre 2,5 l.	CN0025A	10
CampyGen pour jarre 3,5 l.	CN0035A	10
CO₂Gen pour jarre 2,5 l.	CD0025A	10
AnaeroJar	AG0025A	l'unité
Corps de jarre (pour AnaeroJar)	AG0026A	l'unité
Couvercle (pour AnaeroJar)	*AG0027A	l'unité
Joints O. ring (pour AnaeroJar)	AG0030A	les 5
Poignée (pour AnaeroJar)	*AG0028A	l'unité
Porte boîtes (pour AnaeroJar)	*AG0029A	l'unité
Clips (pour AnaeroJar)	AG0031A	les 2

3. DIVERS

Sachet générateur CO₂	BR0039A	10
Indicateur d'anaérobiose	BR0055B	100
Catalyseur de sécurité	BR0042A	5
Jarre pour anaérobies (avec manomètre)	HP0011A	l'unité
Jarre pour anaérobies (pour sachets seulement)	HP0031A	l'unité
Corps de jarre (pour HP0011A ou HP0031A)	*HP0013A	l'unité
Couvercle complet de jarre (pour HP0011A)	*HP0014A	l'unité
Joints O. ring (diamètre int. 155 mm) (pour HP0011A ou HP0031A)	HP0018A	les 5
Clip d'adaptation du catalyseur sur d'autres jarres	*HP0021A	l'unité
Adaptateur + clip de branchement de bouteilles	*HP0020A	les 2
Valve de Schrader	*HP0015A	les 2
Sachet avec fermeture zip	*AG0060C	20

dénomination	réf.	présentation
--------------	------	--------------

4. STATIONS D'ANAEROBIOSE OU MICROAEROPHILIE RUSKINN



BUGBOX - Capacité maximale 270 boîtes	*260-CO105	l'unité
BUGBOX PLUS - Capacité maximale 234 boîtes	*260-CO109	l'unité
CONCEPT 400 - Capacité maximale 536 boîtes	*260-CF001	l'unité
CONCEPT PLUS - Capacité maximale 650 boîtes	*260-CP001	l'unité
CONCEPT 1000 - Capacité maximale 994 boîtes	*260-CP1001	l'unité

Liste complète des accessoires et consommables : nous consulter

XI - REACTIFS D'IDENTIFICATION

A - DRYSPOT

Tests d'agglutination au latex dans lesquels le latex est présenté sous forme de spots déshydratés, sur des cartes à usage unique

1. IDENTIFICATION DE STAPHYLOCOCCUS AUREUS

Staphylect Plus Dryspot	DR0100M	120 tests
--------------------------------	---------	-----------

2. IDENTIFICATION DES CAMPYLOBACTER ENTEROPATHOGENES

Campylobacter Test Dryspot	DR0150M	50 tests
-----------------------------------	---------	----------

3. ESCHERICHIA COLI TOXINOGENES

E. coli O157 Dryspot	DR0120M	120 tests
Seroscreen Dryspot	DR0300M	60 tests
Serocheck O26 Dryspot (1)	*DR0310M	15 tests
Serocheck O91 Dryspot (1)	*DR0320M	15 tests
Serocheck O103 Dryspot (1)	*DR0330M	15 tests
Serocheck O111 Dryspot (1)	*DR0340M	15 tests
Serocheck O128 Dryspot (1)	*DR0350M	15 tests
Serocheck O145 Dryspot (1)	*DR0360M	15 tests

(1) Nous consulter pour disponibilité

4. LEGIONELLA

Legionella pneumophila 1	DR0200M	60 tests
Legionella pneumophila 2-15	DR0210M	60 tests
Legionella autres espèces	DR0220M	60 tests

5. IDENTIFICATION DE S. PNEUMONIAE

Pneumo Kit Dryspot	DR0420M	60 tests
---------------------------	---------	----------

B - REACTIFS CLASSIQUES

Tests d'agglutination au latex présenté sous forme liquide

1. GROUPEMENT DES STREPTOCOQUES

PathoDxtra™ Strep grouping



Rapide et pratique





- Extraction à froid instantanée sans incubation
- Identifie tous les groupes cliniquement importants de Streptocoques
- Disponible en coffret complet ou en coffrets séparés

PathoDxtra Strep Grouping kit (extraction enzymatique instantanée à froid) nouveau DR0700M	60 tests	
• PathoDxtra Strep groupe A	DR0701G	60 tests
• PathoDxtra Strep groupe B	DR0702G	60 tests
• PathoDxtra Strep groupe C	DR0703G	60 tests
• PathoDxtra Strep groupe D	DR0704G	60 tests
• PathoDxtra Strep groupe F	DR0705G	60 tests
• PathoDxtra Strep groupe G	DR0706G	60 tests
• PathoDxtra Contrôle positif	DR0707G	2,8 ml
• PathoDxtra Réactifs d'extraction	DR0709M	60 tests
• PathoDxtra Réactifs d'extraction (avec cartes)	DR0710M	60 tests
• Cartes de réaction	DR0720G	50 cartes
Coffret OXOID pour streptocoques A, B, C, D, F, G (extraction enzymatique à chaud) DR0585A	50 tests	
• Latex OXOID pour streptocoque A	DR0586G	50 tests
• Latex OXOID pour streptocoque B	DR0587G	50 tests
• Latex OXOID pour streptocoque C	DR0588G	50 tests
• Latex OXOID pour streptocoque D	DR0589G	50 tests
• Latex OXOID pour streptocoque F	DR0590G	50 tests
• Latex OXOID pour streptocoque G	DR0591G	50 tests
• Enzyme d'extraction	DR0593G	2 x 12 ml
• Cartes d'agglutination	DR0500G	50 tests
Coffret STREPTEX (extraction enzymatique à chaud)	R30950501	50 tests
STREPTEX Latex A	*R30164701	200 tests
STREPTEX Latex B	R30950601	50 tests
STREPTEX Latex C	R30950701	50 tests
STREPTEX Latex D	R30950801	50 tests
STREPTEX Latex E	R30950901	50 tests
STREPTEX Latex F	R30951101	50 tests
STREPTEX Latex G	R30951201	50 tests
STREPTEX Enzyme d'extraction	R30951001	25 tests
STREPTEX Contrôle positif polyvalent	*R30164601	2 ml
STREPTEX Cartes de réaction	R30368601	50 cartes
STREPTEX Extraction acide	R30951301	50 tests

2. IDENTIFICATION DE STAPHYLOCOCCUS AUREUS

Staphylase	DR0595A	100 tests
Staphylect Plus	DR0850M	100 tests
Staphylect Plus	DR0850B	500 tests
PLP2' OXOID (pour détection des SARM)	DR0900A	50 tests
STAPHAUREX Plus	R30950102	150 tests
STAPHAUREX Plus	R30950201	450 tests
STAPHAUREX Cartes de réaction	R30369001	50 cartes

3. ESCHERICHIA COLI O157

E. coli 0157 OXOID test au latex	DR0620M	100 tests
WELLCOLEX E. coli O157	R30959501	50 tests
WELLCOLEX E. coli O157/H7	R30959601	50 tests

4. LEGIONELLA

Legionella Latex Test OXOID - Coffret	DR0800M	50 tests
Legionella pneumophila 1	DR0801M	50 tests
Legionella pneumophila 2-15	DR0802M	50 tests
Legionella autres espèces	DR0803M	50 tests

5. SALMONELLA - SHIGELLA

Salmonella Latex Test OXOID	FT0203A	30 tests
Salmonella Latex Test OXOID	DR1108A	100 tests
Salmonella O facteur 4 nouveau	*R30956901	2 ml
Salmonella O facteur 8 nouveau	*R30957201	2 ml
Salmonella O facteur 6, 7 nouveau	*R30957101	2 ml
Salmonella O facteur 2 nouveau	*R30956701	2 ml
Salmonella O facteur 5 nouveau	*R30957001	2 ml
Shigella boydii polyvalent 1 (1-6) nouveau	*R30163901	2 ml
Shigella dysenteriae polyvalent 1 (1-10) nouveau	*R30163701	2 ml
Shigella flexneri polyvalent 1 (1-6, X,Y) nouveau	*R30163801	2 ml
Shigella sonnei phase 1 & 2 nouveau	*R30164201	2 ml
WELLCOLEX Colour Salmonella	R30858301	50 tests
WELLCOLEX Colour Salmonella	*R30858302	200 tests
WELLCOLEX Colour Shigella	R30858401	50 tests
Agitateur rotatif 240 v	*R30368902	l'unité

6. CLOSTRIDIUM DIFFICILE

Test Clostridium difficile OXOID	DR1107A	50 tests
-----------------------------------------	---------	----------

7. NEISSERIA MENINGITIDIS

Neisseria meningitidis polyvalent groupes A-D	*R30166601	2 ml
Neisseria meningitidis groupe X-Z, W135	*R30166701	2 ml
Neisseria meningitidis groupe A	*R30166801	2 ml
Neisseria meningitidis groupe C	*R30166901	2 ml
Neisseria meningitidis groupe X	*R30167101	2 ml
Neisseria meningitidis groupe Y	*R30167201	2 ml
Neisseria meningitidis groupe Z	*R30167301	2 ml
Neisseria meningitidis groupe W135	*R30167401	2 ml
Neisseria meningitidis groupe B	*R30167501	2 ml

8. ANTIGENES SOLUBLES

Tests rapides pour la détection des antigènes solubles dans les liquides corporels et les hémocultures

WELLCOGEN Screening Antigènes bactériens	R30859602	30 tests
WELLCOGEN Haemophilus influenzae b	R30858801	30 tests
WELLCOGEN Neisseria meningitidis ACYW 135	R30859203	30 tests
WELLCOGEN Neisseria meningitidis B/ E. coli K1	R30859502	30 tests
WELLCOGEN Strep B	R30858701	30 tests
WELLCOGEN S. pneumoniae	R30859001	30 tests
WELLCOGEN Solution EDTA	R30164501	10 ml

dénomination	réf.	présentation
C - TESTS BIOCHIMIQUES SUR CARTE		
OBIS Albicans	*ID0700M	60 tests
OBIS Campy	*ID0800M	60 tests
OBIS Mono	*ID0600M	60 tests
OBIS Pyr	ID0580M	60 tests
OBIS Salmonella	*ID0570M	60 tests
Bactocard Candida <small>Identification présomptive de <i>Candida albicans</i></small>	*R21106	25 tests
Bactocard E. Coli <small>Identification présomptive de <i>E. coli</i></small>	*R21108	25 tests
Bactocard Neisseria <small>Identification présomptive de <i>Neisseria</i> spp pathogène et <i>Moraxella catarrhalis</i></small>	*R21110	25 tests
Bactocard Strep <small>Identification présomptive de Streptocoques</small>	*R21112	25 tests

D - TESTS EIA EN MICROPLAQUES

1. GAMME PROSPECT

Prospect Adenovirus (coffret)	R240096	96 tests
Prospect Astrovirus (coffret)	R240196	96 tests
Prospect Campylobacter (coffret)	*R2476048	48 tests
Prospect Campylobacter (coffret)	*R2476096	96 tests
Prospect Clostridium Toxine A + B (coffret)	*R244596	96 tests
Prospect Cryptosporidium (coffret)	*R2454024	24 tests
Prospect Cryptosporidium (coffret)	*R2454096	96 tests
Prospect Entamoeba histolytica (coffret)	*R2456048	48 tests
Prospect Entamoeba histolytica (coffret)	*R2456096	96 tests
Prospect Giardia (coffret)	*R2458024	24 tests
Prospect Giardia (coffret)	*R2458096	96 tests
Prospect Rotavirus (coffret)	R240396	96 tests
Prospect SHIGA Toxin E. coli (STEC) (coffret)	*R2474048	48 tests
Prospect SHIGA Toxin E. coli (STEC) (coffret)	*R2474096	96 tests

2. GAMME IDEIA

► Maladies gastriques

Amplified IDEIA™ Hp StAR :Helicobacter pylori coffret	*K663011-2	96 tests
IDEIA™ Gastrœnteritis tampon de lavage concentré x25 <small>(pour IDEIA™ Rotavirus, Adenovirus, Astrovirus)</small>	*S612630-2	96 tests
IDEIA™ Norovirus (coffret)	*K604411-2	96 tests

► Maladie de Lyme

IDEIA™ Borrelia Burgdorferi, IgG Coffret	*K602911-2	96 puits
IDEIA™ Borrelia Burgdorferi, IgM Coffret	*K603011-2	96 puits
IDEIA™ Lyme Neuroborreliosis Coffret	*K602811-2	96 puits

► MST

IDEIA™ Herpes Simplex Virus Plus Coffret	K605711-2	96 tests
IDEIA™ PCE Chlamydia Coffret	K603211-2	192 tests
IDEIA™ PCE Chlamydia/ HSV tampon de lavage concentré x10	*S603930-2	96 tests
IDEIA™ HSV Milieu de Transport	*S605530-2	96 tests
IDEIA™ HSV Réactifs bloquants	*S603330-2	40 tests
IDEIA™ HSV Tampon d'extraction	*S601230-2	10 ml
Coffret pour prélèvement IDEIA™ Chlamydia et IDEIA™ PCE Chlamydia <small>(écouvillons+ flacons de prélèvement)</small>	*S604430-2	50 tests
Coffret pour prélèvement IDEIA™ Chlamydia et IDEIA™ PCE Chlamydia <small>(écouvillons+ milieux de transport)</small>	*S600730-2	50 tests
Milieu de transport concentré x10 pour IDEIA™ Chlamydia et IDEIA™ PCE Chlamydia	*S603830-2	25 ml
Réactifs bloquants pour IDEIA™ Chlamydia ou IDEIA™ PCE Chlamydia	*S604130-2	40 tests

dénomination	réf.	présentation
► Réactifs vétérinaires		
IDEIA™ Mycoplasma Hyopneumoniae Coffret	K004311-9	96 tests
IDEIA™ Mycoplasma Hyopneumoniae Coffret	K004321-9	960 tests
IDEIA™ Pasteurella Multocida Toxin PMT Coffret	K000911-9	96 tests
IDEIA™ Pasteurella Multocida Toxin PMT Coffret	*K000921-9	960 tests
IDEIA™ Coffret complémentaire pour sérologie PMT	K003811-9	96 tests

E - TESTS EN IMMUNOFLUORESCENCE

GAMME IMAGEN

► Virus respiratoires

IMAGEN™ Adenovirus Coffret	K610011-2	50 tests
IMAGEN™ Influenza Virus A et B Coffret	K610511-2	50 tests
IMAGEN™ Parainfluenza Virus Groupe Coffret	K610311-2	50 tests
IMAGEN™ Parainfluenza Virus Types 1,2,3 Coffret	K610411-2	50 tests
IMAGEN™ Respiratory Syncytial Virus Coffret	K610211-2	50 tests
IMAGEN™ Respiratory screen (VRS, Influenza A et B, Parainfluenza 1,2,3 et Adénovirus)	K612011-2	100 tests
IMAGEN™ hMPV coffret	K612511-2	50 tests
IMAGEN™ hMPV : Lame de contrôle positif	S612830-2	1 lame
IMAGEN™ Adenovirus : Lame de contrôle positif	S611330-2	1 lame
IMAGEN™ Influenza Virus A and B : lame de contrôle positif	*S611230-2	1 lame
IMAGEN™ Parainfluenza Virus : lame de contrôle positif	*S611130-2	1 lame
IMAGEN™ Respiratory Syncytial Virus : lame de contrôle positif	*S610830-2	1 lame
IMAGEN™ Respiratory Screen : lame de contrôle positif et négatif	*S612130-2	1 lame
IMAGEN™ Lames vierges	*S611430-6	100 lames

► MST

IMAGEN™ Chlamydia Coffret	K610111-2	50 tests
IMAGEN™ Herpes Simplex Virus Coffret	K610611-2	50 tests
IMAGEN™ Chlamydia Collection Pack (écouvillons+ lames+ fixateur)	*S610730-2	20 tests
IMAGEN™ Chlamydia :Lame de contrôle positif	*S610930-2	1 lame
IMAGEN™ Herpes Simplex Virus : lame de contrôle positif	*S611030-2	1 lame

► Maladies gastriques

IMAGEN™ Enterovirus Coffret	*K612311-2	50 tests
IMAGEN™ Enterovirus : lame de contrôle positif	*S612530-2	1 lame

F - TESTS RAPIDES

Tests immunochromatographiques unitaires

XPECT C. difficile Toxine A/B	R24650	20 tests
XPECT Cryptosporidium	R2451020	20 tests
XPECT Flu A et B	R24600	20 tests
XPECT Giardia	*R2450020	20 tests
XPECT Giardia / Crypto.	*R2450520	20 tests
XPECT Giardia / Crypto Contrôles	*R2450530	20 tests
XPECT Rotavirus	*R24655	20 tests
XPECT Rotavirus Contrôles	*R246551	2 x 1 ml
XPECT RSV	*R24601	30 tests
XPECT RSV Contrôles	*R246012	2 x 1 ml
RapID HPSTAR (Helicobacter pylori)	*K671411-2	20 tests

dénomination	réf.	présentation
--------------	------	--------------

G - GALERIES D'IDENTIFICATION

1. REACTIFS MICROBACT

Logiciel d'interprétation	MB1244A	l'unité
----------------------------------	---------	---------

► Identification des staphylocoques

Microbact Staph 12S	*MB1561A	20 galeries
Réactif Fast Blue	*MB1588A	2 x 10 ml
Huile minérale	MB1093A	50 ml

► Identification des Bacilles Gram négatif

Microbact GNB 12A	*MB1132A	60 galeries
Microbact GNB 12B	*MB1133A	60 galeries
Microbact GNB 24E	*MB1131A	40 galeries
Microbact support 12A/12B	*MB5370A	l'unité
Microbact support 24E	*MB5128A	l'unité
Oxydase (recherche de)	MB0266A	50 bandelettes
Réactif Indole (Kovacs)	MB0209A	10 ml
Réactif VPI	*MB0181A	10 ml
DMACA (réactif pour test indole)	*MB1448A	flacon 10 ml
Réactif VP II	*MB0184A	10 ml
Réactif TDA	*MB0180A	10 ml
Réactif NIT A	*MB0186A	10 ml
Réactif NIT B	*MB0187A	10 ml
Set D (Indole, VP I, VP II, TDA, NIT A, NIT B)	MB1082A	le coffret
Solution saline stérile	*BO0334C	24 x 5 ml
Huile minérale	MB1093A	50 ml

► Identification des Listeria

Microbact 12L (20 galeries de 12 tests individuels)	MB1128A	20 galeries
Réactifs Hémolysine pour Microbact 12L	MB1249A	1 flacon

2. REACTIFS rapID (REMEL)

RapID NH	R8311001	20 identifications
RapID ANA II	R8311002	20 identifications
RapID STR	R8311003	20 identifications
RapID SS/u	R8311004	20 identifications
RapID NF Plus	R8311005	20 identifications
RapID ONE	R8311006	20 identifications
RapID Yeasts Plus	R8311007	20 identifications
RapID CB Plus	R8311008	20 identifications
RapID Staph Plus	R8311009	20 identifications
RapID Inoc Fluid 1 ml	R8325102	20 tubes
RapID Inoc Fluid 2 ml	R8325106	20 tubes
RapID Spot Indole	R8309002	15 ml
RapID Nitrate A	R8309003	15 ml
RapID Nitrate B	R8309004	15 ml
RapID STR compendium	*R8323003	l'unité
RapID NF Plus compendium	*R8325005	l'unité
RapID ONE compendium	*R8326006	l'unité
RapID CB Plus compendium	*R8328008	l'unité
RapID ERIC	R8323600	l'unité
Mc Farland 0,5 (tube 103 mm)	*R20410	l'unité
Mc Farland 1 (tube 103 mm)	R20411	l'unité
Mc Farland 2 (tube 103 mm)	R20412	l'unité
Mc Farland 3 (tube 103 mm)	R20413	l'unité
Mc Farland 4 (tube 103 mm)	*R20414	l'unité
Mc Farland set (0,5-1-2-3-4) (tube 103 mm)	*R20421	le coffret

dénomination	réf.	présentation
--------------	------	--------------

H - REACTIFS DIVERS D'IDENTIFICATION

1. REACTIFS OXYDASE

Oxydase (recherche de)	MB0266A	50 bandelettes
Bactidrop oxydase	R21540	50 x 0,75 ml

2. AUTRES REACTIFS

AN-Ident (identification des bacilles anaérobies Gram négatif)	DD0006A	6 x 50 disques
Bacitracine (test à la)(1)	DD0002T	50 disques
Bactidrop hydroxyde potassium 10 %	*R21524	50 x 0,75 ml
β-Lactamase (sticks à la nitrocéfine)	BR0066A	4 x 25
C. albicans Screen	*R30851401	50 tests
Catarrhalis test (disques)	R21121	25 disques
Coagulase plasma	R21060	6 x 5 ml
Cryptococcus (latex)	*R30851501	50 tests
Eau physiologique 0,45 %	*R064462	100 x 1,8 ml
Facteur X (1)	DD0003L	50 disques
Facteur V (1)	DD0004L	50 disques
Facteur X + V (1)	DD0005L	50 disques
Furazolidone	*DD0028B	5x50 disques
Hippurate (disques)	R21085	25 disques
Legionella Poly ID	*R24400	50 tests
M Endo Agar LES	*R453942	500 g
Métronidazole à 50 µg (identification de G. vaginalis) (1)	DD0008T	50 disques
Microdase (disques)	*R21132	25 disques
M4.3 Microtest tube 3 ml Milieu de transport pour virus, Chlamydia, Ureaplasma, Mycoplasma	*R12502	12 tubes
Microtest M4-3 (tubes + écouvillons)	*R12550	100 tests
Microtest M4-RT	*R12506 *R12505	12 x 3 ml 72 x 3 ml
Microtest M4-RT (avec écouvillons femme)	*R12552	100 x 3 ml
M4-RT (+ écouvillons flocculated swab)	*R12565	100 tubes
M4-RT (+ écouvillons homme et femme)	*R12578	100 tubes
MUREX LAP	R30168501	50 tests
MUREX PYR	R30854301	50 tests
Niacine nouveau	*R21090	25 tests
Nitrocefine (disques)	*R211667	25 disques
Nitrocéfine (recherche de β-Lactamase)	SR0112C	5 fl. de 1 mg
Ninhydrine (réactif)	R21238	25 ml
0129 10 µg (1) 150 µg (1) Différenciation des vibrions	DD0014T DD0015T	50 disques 50 disques
O.N.P.G. (test) (1)	DD0013T	50 disques
Optochine (test à) (1)	DD0001T	50 disques
Phytohémagglutinine	R30852701	5 ml
Phytohémagglutinine purifiée	R30852801	2 mg
SP4 Glucose (bouillon)	*R112585	100 ml
SP4 Glucose (bouillon) 5 ml	*R20376	20 tubes
SPS (identification de Peptostreptococcus anaerobius) (1)	DD0016T	50 disques
Sulfonamide à 1 mg (identification de G. vaginalis) (1)	DD0011T	50 disques
Tampon glycine pour Wellcotest	*R30853101	100 ml
Thrombo wellcotest (coffret)	R30852601	20 tests
Thrombo wellcotest (tube)	*R30853001	100 tubes
Thrombo wellcotest (flacon)	R30852301	3 ml
Thymune M	R30850501	50 tests
Thymune T	R30850601	50 tests
Tween 80 Substrat d'hydrolyse concentré	R21276	5 ml

(1) Ces réactifs sont présentés en cartouches de 50 disques, sous blister.

dénomination	réf.	présentation
--------------	------	--------------

XII - SEROLOGIES INFECTIEUSES

1. IDENTIFICATION DE H. PYLORI

Pylori Test OXOID	DR0130M	24 tests
--------------------------	---------	----------

2. MONONUCLEOSE INFECTIEUSE

OXOID IM kit	DR0780M	100 tests
---------------------	---------	-----------

3. SALMONELLES - Tests d'agglutination

Salmonella enteritidis H (g,m)	R30952901	5 ml
---------------------------------------	-----------	------

Salmonella newport H sp (e,h)	*R30953001	5 ml
--------------------------------------	------------	------

Salmonella non sp (1,2,5)	*R30953201	5 ml
----------------------------------	------------	------

Salmonella paratyphi A-H (a)	R30855101	5 ml
-------------------------------------	-----------	------

Salmonella paratyphi A-O (1,2,12)	R30953301	5 ml
------------------------------------------	-----------	------

Salmonella paratyphi B-H (b)	R30855201	5 ml
-------------------------------------	-----------	------

Salmonella paratyphi B-O (1,4,5,12)	R30855401	5 ml
--------------------------------------------	-----------	------

Salmonella paratyphi C-H (c)	R30952801	5 ml
-------------------------------------	-----------	------

Salmonella paratyphi C-O (6,7)	R30953401	5 ml
---------------------------------------	-----------	------

Salmonella typhi H (d)	R30855001	5 ml
-------------------------------	-----------	------

Salmonella typhi O (groupe D) (9,12)	R30855301	5 ml
---------------------------------------------	-----------	------

Salmonella typhi Vi	*R30953901	5 ml
----------------------------	------------	------

Salmonella typhimurium H (i)	R30953101	5 ml
-------------------------------------	-----------	------

Sérum témoin positif pour antigène fébrile	R30165301	2 ml
---------------------------------------------------	-----------	------

Sérum témoin négatif pour antigène fébrile	*R30165401	2 ml
---------------------------------------------------	------------	------

Salmonella H (L) polyvalent sérum (témoin positif)	*R30161601	2 ml
-----------------------------------------------------------	------------	------

Salmonella H (G) polyvalent sérum (témoin positif)	*R30161001	2 ml
-----------------------------------------------------------	------------	------

Salmonella H (E) polyvalent sérum (témoin positif)	*R30160601	2 ml
-----------------------------------------------------------	------------	------

Salmonella H polyvalent phase 2 sérum (témoin positif)	*R30163201	2 ml
---------------------------------------------------------------	------------	------

Cartes de réaction pour Thrombotest et sérologies Salmonella	R30368701	50 cartes
---------------------------------------------------------------------	-----------	-----------

4. BRUCELLA

Brucella abortus	R30855501	5 ml
-------------------------	-----------	------

Brucella abortus sérum agglutinant	*R30164801	2 ml
-------------------------------------------	------------	------

Brucella melitensis	*R30953501	5 ml
----------------------------	------------	------

Brucella melitensis sérum agglutinant	*R30164901	2 ml
----------------------------------------------	------------	------

5. SYPHILIS

TPHA OXOID - Coffret	DR0530M	200 tests
-----------------------------	---------	-----------

VDRL OXOID - Coffret	DR0525M	100 tests
-----------------------------	---------	-----------

VDRL OXOID - Coffret	DR0526M	500 tests
-----------------------------	---------	-----------

VDRL OXOID - Antigène au charbon	*DR0520M	100 ml
-----------------------------------------	----------	--------

VDRL OXOID - Cartes de réaction	DR0521M	50 cartes
----------------------------------------	---------	-----------

dénomination	réf.	présentation
--------------	------	--------------

XIII - HEMOCULTURES

Hémoculture Signal ensemble de 20 flacons + 20 indicateurs de croissance	BC0100M	les 20
---------------------------------------------------------------------------------	---------	--------

Portoirs en plastique blanc pour Signal	BC0104A	les 5
------------------------------------------------	---------	-------

Cloche pour prélèvement Signal	FR60021	les 50
---------------------------------------	---------	--------

XIV - ISOLATOR

Isolator 10	BC0507C	les 25 tubes
--------------------	---------	--------------

Isolator 1.5	BC0505C	les 25 tubes
---------------------	---------	--------------

Isostat Consommable	BC0509C	les 100
----------------------------	---------	---------

Isostat Presse	*BC0502C	l'unité
-----------------------	----------	---------

Isostat adaptateur pour centrifugeuse	*BC0501C	l'unité
----------------------------------------------	----------	---------

XV - DISQUES POUR ANTIBIOGRAMMES

Distributeur 8 cartouches	ST8090	l'unité
----------------------------------	--------	---------

Distributeur 6 cartouches	ST6090	l'unité
----------------------------------	--------	---------

Distributeur 12 cartouches	*ST1215	l'unité
-----------------------------------	---------	---------

Distributeur carré 16 cartouches	FR600510	l'unité
-----------------------------------------	----------	---------

Ejecteur pour 1 cartouche	HP0053A	les 6
----------------------------------	---------	-------

Container pour cartouches (avec dessiccateur)	HP0055A	l'unité
------------------------------------------------------	---------	---------

Dessiccateur pour distributeur	ST9100	l'unité
---------------------------------------	--------	---------

Disques non imprégnés	*CT0998B	5 x 50 disques
------------------------------	----------	----------------

Disques	5 cartouches de 50 disques	
----------------	----------------------------	--

A	Symbole	Concentration (ug)	
Amikacine	AK	30	CT0107B
Amoxicilline	AML	25	CT0061B
Amoxicilline + acide clavulanique	AMC	30	CT0223B
Ampicilline	AMP	2	CT0002B
Ampicilline	AMP	10	CT0003B
Ampicilline	AMP	25	*CT0004B
Ampicilline sulbactam	SAM	20	*CT0520B
Azithromycine	AZM	15	CT0906B
Azlocilline	AZL	75	CT0198B
Aztréonam	ATM	30	CT0264B
B			
Bacitracine	B	10	CT0005B
C			
Céfadroxil	CFR	30	*CT0453B
Céfalexine	CL	30	CT0007B
Céfalotine	KF	30	CT0010B
Céfamandole	MA	30	CT0108B
Céfazoline	KZ	30	*CT0011B
Céfépime	FEP	30	CT0771B
Céfixime	CFM	10	CT1366S
Céfixime	CFM	5	CT0653B

dénomination			réf.	présentation
C	Symbole	Concentration (ug)		
Céfopérazone	CFP	30	CT0193B	
Céfopérazone/Sulbactam	SFC	105	*CT1727B	
Céfotaxime	CTX	30	CT0166B	
Céfotaxime	CTX	5	*CT0407B	
Céfotétan	CTT	30	CT0665B	
Céfoxitine	FOX	30	CT0119B	
Cefpirome	CPO	30	CT1412B	
Cefpodoxime	CPD	10	CT1612B	
Cefprozil	CPR	30	*CT1647B	
Céfradine	CE	30	*CT0063B	
Cefsulodine	CFS0	30	CT0263B	
Ceftazidime	CAZ	10	*CT1629B	
Ceftazidime	CAZ	30	CT0412B	
Ceftibuten	CFT	30	*CT1662B	
Ceftizoxime	ZOX	30	*CT0477B	
Ceftriaxone	CRO	30	CT0417B	
Ceftriaxone	CR	5	*CT1743B	
Ceftiofur	EFT	30	CT1751B	
furoxime	CXM	30	CT0127B	
Chloramphénicol	C	30	CT0013B	
Ciprofloxacine	CIP	5	CT0425B	
Ciprofloxacine	CIP	10	*CT1615B	
Clarithromycine	CLR	15	CT0693B	
Clindamycine	DA	2	CT0064B	
Clindamycine	DA	10	*CT0015B	
Cloxacilline	OB	5	*CT0016B	
Colistine	CT	10	*CT0017B	
Colistine	CT	50	CT0664B	
D				
Doripenem	DOR10	10	CT1880B	
Doxycycline	DO	30	CT0018B	
E				
Enrofloxacin	ENR	5	CT0639B	
Ertapenem	ETP	10	CT1761B	
Erythromycine	E	15	CT0020B	
Erythromycine	E	30	*CT0021B	
F				
Florfenicol	FCC	30	CT1754B	
Fluconazole	FCA	25	*CT1806B	
Fluméquine	UB	30	CT0666B	
Fosfomycine	FOS	50	CT0183B	
Fosfomycine Trométanol	FOT	200	*CT0758B	
Furanes (Nitrofurantoïne)	F	50	*CT0069B	
Furanes (Nitrofurantoïne)	F	100	*CT0034B	
Furanes (Nitrofurantoïne)	F	300	CT0036B	
Fusidique (acide)	FD	10	CT0023B	

dénomination			réf.	présentation
G	Symbole	Concentration (ug)		
Gentamicine	CN	10 UI (15 µg)	CT1411S	
Gentamicine	CN	30	*CT0072B	
Gentamicine	CN	120	*CT0794B	
Gentamicine	CN	500	CT1749S	
I				
Imipénème	IPM	10	CT0455B	
K				
Kanamycine	K	30	CT0026B	
Kanamycine	K	1000	DD0027B	
L				
Latamoxef/Moxalactam	MOX	30	CT1907S	
Levofloxacine	LEV	5	CT1587B	
Lincomycine	MY	10	*CT0123B	
Lincomycine nouveau	MY	2	*CT0027B	
Lincomycine	MY	15	CT0028B	
Lincomycine/Neomycine	LN	75	*CT1757B	
Lincomycine/Spectinomycine	LS	109	*CT1758B	
Linezolid	LZD	10	*CT1649B	
Linezolid	LZD	30	CT1650B	
Lomefloxacine	LOM	10	*CT1661B	
M				
Méccillinam	MEL	10	CT0096B	
Méropénème	MEM	10	CT0774B	
Métronidazole	MTZ	5	CT0067B	
Métronidazole	MTZ	50	CT0466B	
Mezlocilline	MEZ	75	*CT0192B	
Minocycline	MH	30	CT0030B	
Moxifloxacine	MXF	5	CT1633B	
Mupirocine	MUP	5	CT0522B	
N				
Nalidixique (acide)	NA	30	CT0031B	
Néomycine	N	30	CT0033B	
Nétilmicine	NET	10	*CT0424B	
Nétilmicine	NET	30	CT0225B	
Nitroxoline	NI	20	CT0830S	
Novobiocine	NV	5	CT0037B	
Norfloxacine	NOR	5	CT0668B	
Norfloxacine	NOR	10	*CT0434B	
O				
Ofloxacine	OFX	5	CT0446B	
Oléandomycine	OL	15	*CT0039B	
Oxacilline	OX	1	*CT0159B	
Oxacilline	OX	5	CT0040B	
Oxytétracycline	OT	30	CT0041B	
P				
Péfloxacin	PEF	5	CT0661B	
Pénicilline G	P	5 UI	CT0124B	
Pénicilline G	P	10 UI (6 µg)	CT0043B	
Pénicilline V	PV	10	*CT1900B	

dénomination			réf.	présentation
P	Symbole	Concentration (ug)		
Pénicilline/Novobiocine	PNV	40	*CT1755B	
Pipémidique (acide)	PI	20	CT0180B	
Pipéracilline	PRL	30	*CT1619B	
Pipéracilline	PRL	75	CT0261B	
Pipéracilline	PRL	100	*CT0199B	
Pipéracilline + Tazobactam	TZP	85	CT0720B	
Pipéracilline + Tazobactam	TZP	36	*CT1616B	
Polymyxine B	PB	300 UI	CT0044B	
Pristinamycine	PT	15	CT1150S	
Q				
Quinupristine/dalfopristine	QD	15	CT1644B	
R				
Rifampicine	RD	30	CT0104B	
S				
Spectinomycine	SH	25	*CT0411B	
Spectinomycine	SH	100	CT0823B	
Spiramycine	SP	100	CT0232B	
Streptomycine	S	10	CT0047B	
Streptomycine nouveau	S	25	*CT0048B	
Streptomycine	S	500	CT1750S	
Sulfaméthoxazole	RL	25	*CT0051B	
Sulfaméthoxazole	RL	100	CT0074B	
Sulfonamides	S3	300	CT0059B	
T				
Teicoplanine	TEC	30	CT0647B	
Telithromycine	TEL	15	CT1714B	
Tétracycline	TE	30	CT0054B	
Ticarcline	TIC	75	CT0167B	
Ticarcline + acide clavulanique	TIM	85	CT0449B	
Tigécycline	TGC	15	CT1841B	
Tilmicosin	FIL	15	*CT1756B	
Tobramycine	TOB	10	CT0056B	
Tobramycine	TOB	30	*CT1618B	
Triméthoprime	W	5	CT0076B	
Triméthoprime + sulfaméthoxazole	SXT	25	CT0052B	
V				
Vancomycine	VA	5	*CT0188B	
Vancomycine	VA	30	CT0058B	
Voriconazole	VOR	1	*CT1807B	

D'autres antibiotiques et d'autres concentrations sont disponibles : nous consulter.

dénomination réf. présentation

XVI - GAMME MICE

Bandelettes pour détermination de la C.M.I.

	Symbole	Concentration (ug)		
A				
Amikacine	AK	256-0.015	*MA0135D	10
Amikacine	AK	256-0.015	*MA0135F	50
Amoxicilline	AML	256-0.016	MA0109D	10
Amoxicilline	AML	256-0.016	MA0109F	50
Amoxicilline + acide clavulanique	AMC	256-0.016	MA0107D	10
Amoxicilline + acide clavulanique	AMC	256-0.016	MA0107F	50
Ampicilline	AMP	256-0.016	MA0110D	10
Ampicilline	AMP	256-0.016	MA0110F	50
C				
Céfotaxime	CTX	32-0.002	MA0111D	10
Céfotaxime	CTX	32-0.002	MA0111F	50
Céfotaxime	CTX	256-0.016	MA0112D	10
Céfotaxime	CTX	256-0.016	MA0112F	50
Ceftriaxone	CRO	32-0.002	MA0122D	10
Ceftriaxone	CRO	32-0.002	MA0122F	50
Ciprofloxacine	CIP	32-0.002	MA0104D	10
Ciprofloxacine	CIP	32-0.002	MA0104F	50
Clindamycine	DA	256-0.015	*MA0119D	10
Clindamycine	DA	256-0.015	*MA0119F	50
E				
Erythromycine	E	256-0.016	MA0108D	10
Erythromycine	E	256-0.016	*MA0108F	50
G				
Gentamicine	CN	256-0.016	MA0116D	10
Gentamicine	CN	256-0.016	*MA0116F	50
Gentamicine	CN	1024-0.064	MA0117D	10
Gentamicine	CN	1024-0.064	*MA0117F	50
I				
Imipenem	IPM	32-0.002	MA0115D	10
Imipenem	IPM	32-0.002	MA0115F	50
L				
Levofloxacine	LEV	32-0.002	MA0113D	10
Levofloxacine	LEV	32-0.002	MA0113F	50
Linezolid	LZD	256-0.016	MA0106D	10
Linezolid	LZD	256-0.016	*MA0106F	50
M				
Meropenem	MEM	32-0.002	MA0121D	10
Meropenem	MEM	32-0.002	*MA0121F	50
Métronidazole	MTZ	256-0.016	MA0103D	10
Métronidazole	MTZ	256-0.016	MA0103F	50
O				
Oxacilline	OX	256-0.016	MA0114D	10
Oxacilline	OX	256-0.016	MA0114F	50
P				
Pénicilline G	P	32-0.002	MA0100D	10
Pénicilline G	P	32-0.002	MA0100F	50
Pénicilline G	P	256-0.016	MA0101D	10
Pénicilline G	P	256-0.016	MA0101F	50
T				
Teicoplanine	TEC	256-0.015	MA0118D	10
Teicoplanine	TEC	256-0.015	MA0118F	50
Tétracycline	TE	256-0.016	MA0105D	10
Tétracycline	TE	256-0.016	*MA0105F	50
Tigécycline nouveau	TGC	256-0.015	MA0124D	10
Tigécycline nouveau	TGC	256-0.015	*MA0124F	50
V				
Vancomycine	VA	256-0.016	MA0102D	10
Vancomycine	VA	256-0.016	MA0102F	50

dénomination	réf.	présentation
--------------	------	--------------

XVII - SOUCHES DE REFERENCES

IMPORTANT : Nous sommes en mesure de fournir ces souches à tout utilisateur final ayant signé l'accord de licence ATCC

1. CULTI-LOOPS

Souches ATCC déshydratées et conditionnées sur des œses prêtes à l'emploi. Elles se conservent à 2-8°C excepté *Campylobacter jejuni* et leur utilisation ne nécessite aucun matériel.

A	ATCC®		
Aeromonas hydrophila	7966	*CL1020	coffret de 5
Aeromonas hydrophila	35654	*CL1013	coffret de 5
Alcaligenes faecalis	35655	*R4601011	coffret de 5
Aspergillus brasiliensis	16404	*CL1100	coffret de 5
B			
Bacillus cereus	11778	*CL1220	coffret de 5
Bacillus licheniformis	12579	*CL1233	coffret de 5
Bacillus subtilis	6633	*CL1221	coffret de 5
Bacillus uniformis	8492	*R4601259	coffret de 5
Bacteroides distasonis	8503	*CL1226	coffret de 5
Bacteroides fragilis	25285	CL1250	coffret de 5
Bacteroides fragilis	23745	*R4601251	coffret de 5
Bacteroides ovatus nouveau	BAA-1296	*R4609374	coffret de 5
Bacteroides thetaiotaomicron	29741	*CL1260	coffret de 5
Bacteroides vulgatus	8482	*CL1261	coffret de 5
Brevundimonas diminuta	19146	*CL7200	coffret de 5
Burkholderia cepacia	25608	*CL1232	coffret de 5
C			
Campylobacter jejuni	33291	*CL1400	coffret de 5
Candida albicans nouveau	14053	*CL1501	coffret de 5
Candida albicans	10231	CL1503	coffret de 5
Candida glabrata	15126	*R4601513	coffret de 5
Candida guilliermondii	6260	CL1521	coffret de 5
Candida lusitanae	34449	*CL1243	coffret de 5
Candida parapsilosis	22019	*CL1518	coffret de 5
Candida utilis	9950	*R4608012	coffret de 5
Citrobacter freundii	8090	*CL1800	coffret de 5
Clostridium difficile	9689	*CL1610	coffret de 5
Clostridium difficile toxine A	43255	*CL1603	coffret de 5
Clostridium septicum nouveau	12464	*CL1650	coffret de 5
Clostridium sordellii	9714	*CL1602	coffret de 5
Clostridium sporogenes	19404	*CL1700	coffret de 5
Corynebacterium pseudodiphtheriticum	10701	*R4601903	coffret de 5
Corynebacterium renale	19412	*R4601906	coffret de 5
Corynebacterium striatum	BAA-1293	*R4609308	coffret de 5
Cryptococcus laurentii	18803	*R4601241	coffret de 5
E			
Eikenella corrodens nouveau	BAA-1152	*R4601947	coffret de 5
Enterobacter aerogenes	13048	CL7080	coffret de 5
Enterobacter cloacae	700323	CL7094	coffret de 5
Enterococcus casseliflavus	700327	CL7099	coffret de 5
Enterococcus faecalis	29212	CL7030	coffret de 5
Enterococcus faecalis Vanco R	51299	*CL1996	coffret de 5
Escherichia coli	35218	CL1971	coffret de 5
Escherichia coli	25922	CL7050	coffret de 5
Escherichia coli	8739	CL7085	coffret de 5
Escherichia coli	11229	*CL1997	coffret de 5
Escherichia coli nouveau	11775	*CL1989	coffret de 5
Escherichia coli (BLSE)	51446	*CL7097	coffret de 5
G			
Gardnerella vaginalis	14018	*CL2050	coffret de 5
Geotrichum capitatum nouveau	28576	*R4606805	coffret de 5

(1) référence NCTC

dénomination	réf.	présentation
--------------	------	--------------

H	ATCC®		
Haemophilus influenzae	49247	*CL3830	coffret de 5
Haemophilus influenzae	19418	*CL3851	coffret de 5
Haemophilus influenzae	49766	*CL3806	coffret de 5
Haemophilus influenzae	10211	*CL3810	coffret de 5
Haemophilus influenzae nouveau	8468(1)	*CL9391	coffret de 5
Haemophilus influenzae	9007	*R4603815	coffret de 5
Haemophilus paraphrophilus	49917	*R4603902	coffret de 5
K			
Klebsiella oxytoca	700324	*CL3912	coffret de 5
Klebsiella pneumoniae	13883	*CL7037	coffret de 5
Klebsiella pneumoniae (BLSE)	700603	CL3074	coffret de 5
Klebsiella pneumoniae (carbapenemase +) nouveau	BAA 1705	*CL9384	coffret de 5
Klebsiella pneumoniae nouveau	BAA 1706	*CL9385	coffret de 5
Kocuria rhizophila (Micrococcus luteus)	9341	*CL4075	coffret de 5
L			
Lactobacillus brevis	8287	*CL3053	coffret de 5
Legionella pneumophila	33152	CL3950	coffret de 5
Listeria grayi	25401	*CL3959	coffret de 5
Listeria innocua	33090	CL9005	coffret de 5
Listeria monocytogenes	7644	CL3970	coffret de 5
N			
Neisseria gonorrhoeae	19424	*CL7041	coffret de 5
Neisseria gonorrhoeae	31426	*R4607042	coffret de 5
Neisseria gonorrhoeae	49226	*CL9006	coffret de 5
Neisseria lactamica	23970	*CL7045	coffret de 5
Neisseria meningitidis	13090	*CL7049	coffret de 5
O			
Oligella ureolytica	43534	*R4604175	coffret de 5
Oligella urethralis	17960	*R4604022	coffret de 5
P			
Paenibacillus polymyxa	43865	*CL1234	coffret de 5
Peptostreptococcus anaerobius	27337	*CL7051	coffret de 5
Proteus mirabilis	43071	CL7073	coffret de 5
Proteus mirabilis	12453	*CL7059	coffret de 5
Proteus mirabilis	35659	*CL7077	coffret de 5
Proteus vulgaris	6380	*CL7069	coffret de 5
Providencia stuartii	33672	*R4605170	coffret de 5
Pseudomonas aeruginosa	27853	CL7060	coffret de 5
Pseudomonas aeruginosa	9027	CL5210	coffret de 5
Pseudomonas fluorescens	13525	*CL7216	coffret de 5
R			
Rhodococcus equi nouveau	6930	*CL5400	coffret de 5
S			
Saccharomyces cerevisiae	9763	*CL8201	coffret de 5
Salmonella enterica serovar newport nouveau	6962	*CL6005	coffret de 5
Salmonella enteritidis	13076	CL8200	coffret de 5
Salmonella poona	4840	*(1) CL6009	coffret de 5
Salmonella typhimurium	14028	CL6000	coffret de 5
Shigella flexneri	12022	*CL8101	coffret de 5
Shigella sonnei	25931	CL8150	coffret de 5
Sphingobacterium multivorum	35656	*CL2004	coffret de 5
Staphylococcus aureus	25923	CL7010	coffret de 5
Staphylococcus aureus	29213	CL7011	coffret de 5
Staphylococcus aureus	33862	*CL7008	coffret de 5
Staphylococcus aureus	6538	CL7016	coffret de 5
Staphylococcus aureus	6538P	*CL9002	coffret de 5
Staphylococcus aureus	9144	*CL7001	coffret de 5
Staphylococcus aureus	BAA-976	*R4606512	coffret de 5
Staphylococcus aureus nouveau	BAA-977	*R4606513	coffret de 5
Staphylococcus aureus nouveau	BAA-1026	*R4601026	coffret de 5

(1) Nous consulter pour disponibilité. (2) Référence NCTC

dénomination	ATCC®	réf.	présentation
S			
Staphylococcus aureus MRSA	43300	CL9022	coffret de 5
Staphylococcus aureus MRSA	33591	*CL7003	coffret de 10
Staphylococcus aureus MRSA	33592	*R4607020	coffret de 5
Staphylococcus capitis	35661	*R4608207	coffret de 5
Staphylococcus epidermidis	12228	CL6500	coffret de 5
Staphylococcus haemolyticus	29970	*CL8210	coffret de 5
Staphylococcus saprophyticus nouveau	BAA-750	*R4607029	coffret de 5
Staphylococcus sciuri	29061	*R4608230	coffret de 5
Staphylococcus xylosus	700404	*CL6506	coffret de 5
Stenotrophomonas maltophilia nouveau	17666	*R4607072	coffret de 5
Streptocoques equi zoepidemicus	700400	*CL8225	coffret de 5
Streptocoques equi zoepidemicus	43079	*R4608237	coffret de 5
Streptocoques faecalis	9854	*CL6853	coffret de 5
Streptococcus pneumoniae	6305	*CL7024	coffret de 5
Streptococcus pneumoniae	49619	CL9015	coffret de 5
Streptococcus pyogenes	19615	*CL7000	coffret de 5
Streptococcus thermophilus nouveau	19258	*R4608238	coffret de 5
Streptococcus uberis	700407	*CL8236	coffret de 5
T			
Trichosporon mucoides	204094	*CL8015	coffret de 5
Y			
Yersinia enterocolitica	9610	*CL9018	coffret de 5

(1) référence NCTC

2. QUANTI-CULT PLUS

Suspensions de souches ATCC contenant une quantité déterminée d'UFC pour le contrôle qualité des milieux de culture et les essais de stérilité, conformes aux pharmacopées en vigueur.

A	ATCC®		
Aspergillus brasiliensis	16404	Q1100C	coffret de 10
B			
Bacillus subtilis	6633	Q1221C	coffret de 10
Burkholderia cepacia	25416	*Q5220C	coffret de 10
C			
Candida albicans	10231	Q1503C	coffret de 10
Candida albicans	2091	*Q1601C	coffret de 10
Clostridium sporogenes	19404	Q1700C	coffret de 10
Clostridium sporogenes	11437	Q1703C	coffret de 10
E			
Enterococcus faecalis	29212	*Q7030C	coffret de 10
Escherichia coli	8739	Q7085C	coffret de 10
K			
Kocuria rhizophila (Micrococcus luteus)	9341	*Q4075C	coffret de 10
P			
Pseudomonas aeruginosa	9027	Q5210C	coffret de 10
S			
Salmonella abony	NCTC 6017	*Q6007C	coffret de 10
Salmonella typhimurium	13311	Q6100C	coffret de 10
Serratia marcescens	8100	*Q8001C	coffret de 10
Staphylococcus aureus	6538	Q7016C	coffret de 10
Staphylococcus aureus	6538P	*Q9002C	coffret de 10
Staphylococcus epidermidis	12228	*Q6500C	coffret de 10
Streptococcus pyogenes	19615	*Q7000C	coffret de 10

(1) référence NCTC

dénomination réf. présentation

XVIII - BIOLOGIE MOLECULAIRE

1. RIBOPRINTER

Automate de ribotypages pour identification et caractérisation des souches microbiennes

Système Riboprinter	*QR0021H	l'unité
EcoR I	*QR0533C	48 tests
PV II	*QR0601C	48 tests
No Enzyme	*QR0641C	48 tests
Préparation des échantillons	*QR0464C	480 tests
Riboprinter validation package	*QR0002S	l'unité
Contrat de service Riboprinter (ESA)	*QR0558E	

2. PCR INDUSTRIE

BAX

Automate PCR pour souches bactériennes en microbiologie alimentaire et environnementale

Solution PCR Bax STEC suite



NOUVEAU

- kit pour le screening des gènes de virulence *stx* et *eae*
- kits pour la détection des sérogroupes **O157, O111, O26, O103, O145, O45, O121**

► Automate

Système BAX Q7	*QB0003H	
-----------------------	----------	--

► Campylobacter

BAX Campylobacter coli, jejuni, lari - Temps réel	*QB3449C	96 tests
----------------------------------------------------------	----------	----------

► E. coli

BAX E. coli O157:H7 Temps réel	*QB3648C	96 tests
---------------------------------------	----------	----------

BAX E. coli O157:H7 MP	*QB0673C	96 tests
-------------------------------	----------	----------

BAX bouillon E. coli O157:H7 MP	22,5 g/l	CM1076R	2,5 kg
----------------------------------------	----------	---------	--------

BAX bouillon E. coli O157:H7 MP	*FR60131	3 x 3000 ml
----------------------------------------	----------	-------------

► E. coli STEC Suite

BAX STEC screening kit (stx et eae)	QB2964C	96 tests
--------------------------------------------	---------	----------

BAX STEC Panel 1 (O126, O111, O121)	QB2970P	48 tests
--------------------------------------------	---------	----------

BAX STEC Panel 2 (O45, O103, O145)	QB2987P	48 tests
-------------------------------------------	---------	----------

► Cronobacter (Enterobacter sakazakii)

BAX E. sakazakii	*QB0657C	96 tests
-------------------------	----------	----------

dénomination	réf.	présentation
► Levures et moisissures		
BAX Levures et moisissures	*QB0682C	96 tests
BAX Supplément levures et moisissures	*QB0684C	96 tests
BAX Matériel pour fragmentation (levures et moisissures)	*QB0169C	96 tests
► Listeria		
BAX Listeria monocytogenes 24E	*QB8125C	96 tests
BAX Listeria spp 24E	*QB8135C	96 tests
BAX 24 LEB bouillon	27,75 g/l *CM1107B	500 g
BAX Supplément 24 LEB	*SR0243E	10 flacons
BAX Supplément non sélectif 24 LEB	*BO1204M	10x100 ml
BAX 24 LEB flacons	*BO1205S	10x225 ml
BAX 24 LEB poches	*FR60141	3x300 ml
BAX 24 LEB drybag (poche prépesée à reconstituer)	*DB1107V	5 x 20 l. qsp
► Salmonella		
BAX Salmonella	*QB0608C	96 tests
► Staphylococcus aureus		
BAX Staphylococcus aureus - Temps réel	*QB2689C	96 tests
► Vibrio		
BAX Vibrio - Temps réel	*QB3877C	96 tests
► Divers		
BAX Kit de calibration pour Q7	*QB8652D	1 unité
BAX Protéase	*11134081	1 tube
BAX Tampon Lyse E. sakazakii	*12407551	1 flacon
BAX Tampon Lyse Salmonella	*17510575	1 flacon
BAX Tube lumineux pour Q7	*QB8507D	1 unité
Agent de lyse Bax 1 (pour kits QB8125C et QB8135C)	*QB3828C	1 x 3ml
Agent de lyse Bax 2 (pour kits QB8125C et QB8135C)	*QB3830C	1 x 1,1 ml
Plateau support Bax Q7	*QB1663D	l'unité
Stop watch Qualicon	*QB2030D	l'unité
Contrat de service BAX	QB0749A	

* Conditions générales d'expédition : nous consulter

PCR Pathoproof

Kits PCR pour la détection et l'identification dans le lait des germes responsables de mammites

► Kit complet-12 - pour la détection de 11 germes (<i>Staphylococcus aureus</i>, <i>Staphylococcus spp</i>, <i>Streptococcus agalactiae</i>, <i>Streptococcus dysgalactiae</i>, <i>Streptococcus uberis</i>, <i>Escherichia coli</i>, <i>Enterococcus spp</i>, <i>Klebsiella spp</i>, <i>Serratia marcescens</i>, <i>Corynebacterium bovis</i>, <i>Arcanobacter pyogenes</i> et <i>Peptoniphilus indolicus</i>, gène β lactamase)		
Pathoproof mammite kit complet-12	*PF0870S	50 tests
Pathoproof mammite kit complet-12	*PF0870L	4x96 tests
► Kit majeur 3 - pour la détection de <i>Mycoplasma bovis</i>, <i>Staphylococcus aureus</i> et <i>Streptococcus agalactiae</i>		
Pathoproof mammite kit majeur-3	*PF0914S	50 tests
Pathoproof mammite kit majeur-3	*PF0914L	4x96 tests
► Kit complet 16 - pour la détection de toutes les cibles du kit complet-12 avec en complément <i>Prototheca spp</i>, <i>Mycoplasma bovis</i>, <i>Mycoplasma spp</i> et levures		
Pathoproof mammite kit complet-16	*PF1600S	50 tests
Pathoproof mammite kit complet-16	*PF1600L	4x96 tests
► Kit majeur 4.1 - pour la détection de <i>Staphylococcus aureus</i>, <i>Streptococcus agalactiae</i>, gène β lactamase et <i>Mycoplasma bovis</i>		
Pathoproof mammite kit majeur 4.1	*PF0941S	50 tests
Pathoproof mammite kit majeur 4.1	*PF0941L	4x96 tests
► Kit majeur 4.2 - pour la détection de <i>Staphylococcus aureus</i>, <i>Streptococcus agalactiae</i>, <i>Mycoplasma bovis</i> et <i>Streptococcus uberis</i>		
Pathoproof mammite kit majeur 4.2	*PF0942S	50 tests
Pathoproof mammite kit majeur 4.2	*PF0942L	4x96 tests

dénomination	réf.	présentation
► Logiciel		
Licence d'utilisation du logiciel Pathoproof mastitis	*PF0088A	1 utilisateur
► Système qPCR		
Système qPCR Agilent Mx3005PtM (230V) avec PC notebook - garantie 1 an	*PF1457N	l'unité
► Pack de démarrage		
<i>Il intègre le matériel nécessaire (sauf système qPCR) pour mettre en œuvre les essais avec les kits Pathoproof</i>		
Pack de démarrage pour kit PF0870S ou PF0914S	*PF0889S	l'unité
Pack de démarrage pour kit PF0870L ou PF0914L	*PF0889L	l'unité
Pack de démarrage pour tout kit	*PF0889C	l'unité

3. PCR Clinique Temps réel ELITE MGB™

Réactifs CE-IVD pour PCR en temps réel en format monoréactif prêt à l'emploi

Adenovirus ELITE MGB™ kit	*RTS078PLD	100 tests
Adenovirus ELITE MGB™ standards	*STD078PLD	16 sets
Adenovirus ELITE MGB™ contrôle positif	*CTR078PLD	12 tests
BKV ELITE MGB™ kit	*RTS175PLD	100 tests
BKV ELITE MGB™ standards	*STD175PLD	16 sets
BKV ELITE MGB™ contrôle positif	*CTR175PLD	12 tests
CMV ELITE MGB™ kit complet	*RTK015PLD	100 tests
CMV ELITE MGB™ standards	*STD015PLD	8 sets
EBV ELITE MGB™ kit	*RTS020PLD	100 tests
EBV ELITE MGB™ standards	*STD020PLD	16 sets
EBV ELITE MGB™ contrôle positif	*CTR020PLD	12 tests
HHV6 ELITE MGB™ kit	*RTS036PLD	100 tests
HHV6 ELITE MGB™ standards	*STD036PLD	16 sets
HHV6 ELITE MGB™ contrôle positif	*CTR036PLD	12 tests
HHV8 ELITE MGB™ kit	*RTS038PLD	100 tests
HHV8 ELITE MGB™ standards	*STD038PLD	16 sets
HHV8 ELITE MGB™ contrôle positif	*CTR038PLD	12 tests
HSV1 ELITE MGB™ kit	*RTS031PLD	100 tests
HSV1 ELITE MGB™ standards	*STD031PLD	16 sets
HSV1 ELITE MGB™ contrôle positif	*CTR031PLD	12 tests
HSV2 ELITE MGB™ kit	*RTS032PLD	100 tests
HSV2 ELITE MGB™ standards	*STD032PLD	16 sets
HSV2 ELITE MGB™ contrôle positif	*CTR032PLD	12 tests
MRSA/SA ELITE MGB™ kit	M800351	100 tests
MRSA/SA MGB™ contrôle positif	M800356	12 tests
Parvovirus ELITE MGB™ kit	*RTS070PLD	100 tests
Parvovirus ELITE MGB™ standards	*STD070PLD	16 sets
Parvovirus ELITE MGB™ contrôle positif	*CTR070PLD	12 tests
VZV ELITE MGB™ kit	*RTS035 PLD	100 tests
VZV ELITE MGB™ standards	*STD035PLD	16 sets
VZV ELITE MGB™ contrôle positif	*CTR035PLD	12 tests
CPE DNA	*CTREXTG	50 tests
Microplaques puits 200 µl	*RTSACC01	3x 96 puits
Microplaques puits 100 µl	*RTSACC02	3x 96 puits

dénomination réf. présentation

XIX - SOLUTIONS POUR L'INDUSTRIE PHARMACEUTIQUE**1. MILIEUX POUR LA DETECTION DES GERMES SPECIFIES**

Disponibles également en déshydraté - Milieux conformes aux pharmacopées en vigueur.

Bouillon Mossel EE (EP, USP, JP, BP)	*BO1156M	10 x 100 ml
Bouillon Mossel EE (EP, USP, JP, BP) (10 ml)	*BO1156E	24 tubes
Gélose VRBG (EP, USP, JP, BP)	*PO1167A	10 boîtes
Bouillon Mac Conkey (EP, USP, JP, BP)	*BO1124M	10 x 100 ml
Gélose Mac Conkey (EP, USP, JP, BP)	*PO1142A	10 boîtes
Bouillon Rappaport Vassiliadis (EP, USP, JP, BP)	*BO1121E	24 x 10 ml
Gélose X.L.D (EP, USP, JP, BP)	PO1132A	10 boîtes
Gélose Cétrimide (EP-USP) (diamètre 90 mm)	PO5181A	10 boîtes
Milieu de Chapman (EP, USP, JP, BP)	PO5027A	10 boîtes
Gélose RCM Clostridium (EP, USP, JP, BP)	BO1158M	10 x 100 ml
Gélose Columbia (EP, USP, JP, BP)	PO1170A	10 boîtes
Bouillon Sabouraud (EP, USP, JP, BP)	BO0283M	10 x 100 ml

2. MILIEUX POUR LE DENOMBREMENT

Disponibles également en déshydraté - Milieux conformes aux pharmacopées en vigueur.

Eau peptonée au NaCl	BO0322M	10 x 100 ml
Eau peptonée au NaCl	*BO0322J	10 x 90 ml
Eau peptonée au NaCl (poches)	*FR59881	2 x 5000 ml
Eau peptonée tamponnée au NaCl+Tween 80 1%+lécithine 0,1 %	*FR60091	3 x 3000 ml
Bouillon Tryptone soja (TSB) opercule	*BO0509M	10 x 100 ml
Bouillon Tryptone soja (TSB) (10 ml)	TV5002E	50 tubes
Bouillon Tryptone soja (TSB) (poches)	*FR60061	3 x 3000 ml
Gélose Tryptone soja	BO0330M	10 x 100 ml
Gélose Tryptone soja	PO5012A	10 boîtes
Gélose Tryptone soja (25 ml)	*PO5073A	10 boîtes
Gélose Tryptone soja (TSA) irradiée triple emballage 90 mm	PO5012B	10 boîtes
Gélose Tryptone soja (TSA) irradiée isolator triple emballage 90 mm	*PO0777B	10 boîtes
Gélose Tryptone soja (TSA) irradiée triple emballage 140 mm	*PO0306T	5 boîtes
Gélose Sabouraud glucosée	PO5001A	10 boîtes
Gélose Sabouraud glucosée	*BO1155M	10 x 100 ml
Gélose Sabouraud glucosée	*BO1155T	10 x 250 ml
Gélose Pomme de terre dextrose	*PO0186A	10 boîtes

3. SOUCHES POUR LE CONTRÔLE DE LA QUALITE DES PERFORMANCES DES MILIEUX

Voir QUANTI-CULT page 50

dénomination réf. présentation

4. MILIEUX POUR LA REALISATION DE MEDIA FILL TEST

Milieux conformes aux pharmacopées en vigueur

Milieux pour MFT en Bio Process Containers**Un remplissage aseptique modulable, sûr et simple !**

- **3 volumes standards** disponibles :
1 litre, 10 litres, 20 litres
- connexion aseptique **universelle**
et large choix de flexibles de connexion
- possibilité de **moduler et connecter**
jusque 5 BPCs (soit 100 litres max)
- **TSB ou peptone végétale** au choix

**N O U V E A U****► Milieux pour Media Fill Test prêts à l'emploi (conditionnés en BPC)**

Ces BPC (Bio Process Containers) ont été conçus spécifiquement pour la réalisation de Media Fill Test en industrie pharmaceutique. Les conteneurs peuvent être directement connectés au process à qualifier sans recours à un tank de préparation. Chaque conteneur dispose de 4 connexions dont 1 connexion aseptique ReadyMate DAC™ (GE Healthcare). Un large choix de flexibles de connexion aseptique sont disponibles. Ils disposent tous d'une connexion Readymate DAC à une extrémité et d'une autre connexion aseptique à l'autre extrémité.

TSB en Bio Process Container	BP1065A BP1065C BP1065E	1 litre 10 litres 20 litres
Petpone végétales en Bio Process Container	BP0104A BP0104C BP0104E	1 litre 10 litres 20 litres
Flexibles de connexion des BPC		
connexion ReadyMate DAC à Lynx® mâle (Millipore)	BP0010A	l'unité
connexion ReadyMate DAC à Lynx® femelle (Millipore)	BP0020A	l'unité
connexion ReadyMate DAC à Kleenpak KPC™ mâle (PALL)	BP0030A	l'unité
connexion ReadyMate DAC à Kleenpak KPC™ femelle (PALL)	BP0040A	l'unité
connexion ReadyMate DAC à Opta® mâle (Sartorius)	BP0050A	l'unité
connexion ReadyMate DAC à Opta® femelle (Sartorius)	BP0060A	l'unité
connexion ReadyMate DAC à 2 x Readymate DAC	BP0070A	l'unité
connexion ReadyMate DAC à Steam-Thru® (Colder products company)	BP0080A	l'unité
connexion ReadyMate DAC à 5 x Readymate DAC	BP0090A	l'unité

Autres formats et connectiques disponibles selon cahier des charges**► Milieux pour Media Fill Test déshydratés**

Tryptone soja irradié (bouillon)	30 g/l	*CM1016B *CM1016T	500 g 5 kg
Tryptone soja irradié (bouillon filtrable à froid)	30 g/l 30 g/l 30 g/l	*CM1065B *CM1065R *CM1065T	500 g 2,5 kg 5 kg
Tryptone soja (bouillon)	30 g/l	CM0129B *CM0129R *CM0129T	500 g 2,5 kg 5 kg
Thioglycolate (bouillon) formule USP	29 g/l	*CM0391B	500 g
Thioglycolate à la résazurine (bouillon)	29,5 g/l	CM0173B	500 g
Bouillon peptone végétale irradié filtrable à froid		*VG0104B *VG0104T	500 g 5 kg

Autres peptones végétales : voir Peptones végétales - Veggietones page 20

5. CONTRÔLE DE L'ENVIRONNEMENT

Boîtes Contact : voir Contrôle des surfaces page 22

Prélèvement d'air : voir Contrôle de l'air page 22

Contrôle de l'eau : voir Contrôle de l'eau page 22

Écouillons irradiés triple emballage : voir écouillons page 57

XX - DETECTION DES ALLERGENES ALIMENTAIRES

1. GAMME ELISA SYSTEMS

Gliadin Residue Detection kit (Gluten)	*ESGLI-48	48 puits
Milk (BLG) Residue Detection kit (Lactoglobuline)	*ESMRDLG	48 puits
Casein Residue Detection kit (Caséine)	*ESCASPRD	48 puits
Egg (Enhanced) Residue kit (Œufs)	*ESERD-48	48 puits
Soy Protein Residue kit (Soja transformé)	*ESSOYPRD	48 puits
Soy Residue Detection kit (Soja natif)	*ESSRD-48	48 puits
Peanut (enhanced) Residue Detection kit (Arachides)	*ESPRDT-48	48 puits
Hazelnut Residue Detection kit (Noisettes)	*ESHRD-48	48 puits
Mustard Seed Protein Residue kit (Moutarde)	*ESMUS	48 puits
Sesame Residue Detection kit (Sésame)	*ESSESRD	48 puits
Crustacean Residue Detection kit (Crustacés)	*ESCRURD	48 puits
Almond Residue Detection kit (Amandes)	*ESARD-48	48 puits
Buckwheat Residue Detection kit (Sarrasin)	*ESBWPRD	48 puits
Lupin Residue Detection kit (Lupin)	*ESLFP-48	48 puits

2. AUTRES REFERENCES POUR ELISA SYSTEMS

Food Allergen Swab kit (écouvillons)	*ESSWB-10	10 écouvillons
Extraction Solution Polyphenol	*ESADDSOL	25 ml
Solution de lavage pour kits Elisa Systems	*ESWASH	25 ml
Solution d'extraction standard	*ESEXT	25 ml

XXI - MATERIEL POUR LA PREPARATION DES ECHANTILLONS

1. DILUEUR GRAVIMETRIQUE

Diluflex 2 pompes	FR60491	1 unité
--------------------------	---------	---------

2. ACCESSOIRES POUR DILUEUR GRAVIMETRIQUE

Flexibles de rechange pour diluflex	*FR60531	1 unité
Plateau rond de pesée pour diluflex	*FR60521	1 unité
Potence ajustable pour diluflex	*FR60501	1 unité
Support poches pour diluflex	*FR60511	1 unité

XXII - COLORANTS ET DIVERS

REACTIFS BIOLYON - COLORANTS

Adjuvant pour hématologie	FR00091	15 x 10 ml
Bleu de méthylène phéniqué	FR08443	1 000 ml
Fuchsine de Ziehl	FR09223	1 000 ml
Giemsa R (1)	FR09265	1 000 ml
Giemsa R (1)	FR09264	2 000 ml
Hémalun acide de Mayer	FR09381	1 000 ml
Hématoxyline de Harris (modifiée)	FR09421	1 000 ml
Lugol PVP	FR59991	1 000 ml
May Grünwald (1)	FR09766	1 000 ml
May Grünwald (1)	FR09765	2 000 ml
Safran en filaments	FR10711	10 g
Violet de gentiane phéniqué	FR11083	1 000 ml

(1)-Produit soumis à réglementation de transport : afin de faciliter le traitement de vos commandes, nous vous conseillons de commander ce produit par quantité de 10 litres.

RECHERCHE CHLAMYDIA

DRW Chlamydia Rapid Test (homme)	1100-20	20 tests+20 first burst
DRW Firstburst - prélèvement d'urine	1100-20-2	20
DRW Chlamydia Rapid Test (femme)	1200-20	20 tests+20 écouvillon
DRW Ecouvillons	1200-20-2	20

RECHERCHE Antigène HbS

DRW HbS Antigène Rapid Test	2001-20	20 tests
DRW HbS Antigène Rapid Test Contrôles	2000-10	2 x 1 ml

HEMOFORM - pâte siliconée pour prélèvements capillaires

HemoForm	1-40020-01	10 x 3 g
-----------------	------------	----------

REACTIFS WAKO

Acide gras Wako NEFA HR2 R1	FR46551-1	4 x 50 ml
Acide gras Wako NEFA HR2 R2	FR46551-2	4 x 25 ml
Acide gras Wako NEFA Calibrateurs	FR46551-3	2 x 10 ml
Sérum de Contrôle I	*FR55641	10 x 5 ml
Sérum de Contrôle II	*FR55651	10 x 5 ml
Zinc Wako	FR49921	60/150 tests

CULTURES WABS

CultureSwab EZ I	FR57761	les 100
CultureSwab EZ II	FR57771	les 100

ECOUVILLONS AVEC MILIEUX DE TRANSPORT

Ecouvillons simples avec milieu d'Amies liquide	TS0003A	les 500
Ecouvillons simples avec milieu d'Amies gel	*TS0001A	les 500
Ecouvillons simples avec milieu d'Amies gel+charbon	*TS0002A	les 500
Ecouvillons simples avec milieu de Stuart liquide	TS0006A	les 500
Ecouvillons doubles avec milieu de Stuart liquide	TS0010A	les 400
Ecouvillons irradiés triple emballage	*TS0954C	les 200

PETIT MATERIEL

Pastettes standards graduées 3 ml	FR44933	les 4 000
Pastettes grand modèle longueur 225 mm	*FR45891	les 400
Pastettes graduées stériles (emballage unitaire en carton de 1 000)	FR45044	les 1 000
Boîtes de stockage pour blocs et lames	FR49671	5 boîtes+20 tiroirs
Tiroirs pour boîte de stockage de blocs et lames	FR49681	20 tiroirs

TABLE DES MATIERES

	pages		pages		pages
Plate Count Agar	15-24-28	SFP (supplément pour <i>C. perfringens</i>)	18	U	
PLP2 (test au latex)	36	Shiga toxine <i>E. coli</i>	38	Universal Beer (gélose)	18
Pneumocoque (latex d'identification)	35	Signal (hémocultures)	43	Urée (solution)	21
Pneumophila (latex pour <i>Legionella</i>)	35-37	SIM (milieu)	17-23	Urée christensen (milieu)	9
Poches (milieux en)	25	Simmons (milieu au citrate)	17-23	Urinaire (numération des germes)	22
Poches prépesées à reconstituer	10-14-16	Skirrow (milieu pour <i>Campylobacter</i>)	8-26	UTI (gélose chromogène pour urines)	26-30
Polymyxine B (supplément)	8	Slanetz et Bartley (milieu)	17-22	UVM1 et UVM2 (bouillons)	13
Pomme de terre (gélose à)	15-28	Solution saline	23		
Portoir SRT	32	Solution de TTC	21		
Portoir Signal	43	Solution de tellurite de potassium	21		
Préleveur d'Air	22	Souches de références	48 à 50	V	
Presse pour Isolator	43	SP4 glucose	41	Vancomycine (supplément)	9-19
Preston (milieu et supplément)	8-15	SPS (disques)	41	VCAT (supplément)	11
Prospect (produits de la gamme)	38	Sputasol	21	V.C.N. (supplément)	11
Protéose peptone	20	S.R.T (Salmonella Rapid Test)	32	VCNT (supplément)	11
Pseudomonas (milieu et supplément)	15-22-24-27-28	SRTEM	25-32	VDRL (coffret et antigène au charbon)	42
Pyr Test pour streptocoques	38-41	SS (gélouses)	17-27-29	Veggiatones	20-55
Q		STA (milieu et supplément)	17	Vert brillant (gélose et bouillon)	19-29
QUALICON (appareils et réactifs)	51-52	Staphaurex (latex)	36	Vert brillant modifié (gélose)	19-29
Quanti-Cult plus	50	Staphylase	36	Vétérinaire (réactifs)	39
R		Staphylocoque aureus (technique BAX)	52	VET-RPLA (entérotoxine de <i>E. coli</i>)	34
Raka-Ray (gélose de base)	15	Staphylocoque (milieu n° 110)	17	Viande cuite (milieu à la)	19
RapID (galeries)	40	Staphylocoques (milieu chromogène)	27-31-32	Viande de bœuf (extrait de)	20
Rappaport (milieu de)	15-23	Staphylocoques (identification)	36	Viande foie SR (gélose)	19-24
RCM (milieu)	15-24-28	Staphylect plus (latex liquide et Dryspot)	35-36	Viande salée (bouillon à la)	19
Résazurine (milieu au thioglycolate)	18	Streptocoques (latex liquide pour groupage et réactifs séparés)	36	Vibrio (système BAX)	52
REMEL (galeries)	40	Streptocoques (supplément pour Streptex)	9	Violet de gentiane phéniqué	57
RIBOPRINTER (appareil)	51	Streptex	36	Vitox (supplément polyvitaminique)	11-21
Ringers (solutions de)	21	Streptococcus Pneumoniae (identification)	35	Virus respiratoires	39
Rogosa (gélose)	15	Stuart modifié (milieu de)	17	Vogel-Johnson (gélose)	19
Rose Bengale chloramphénicol (gélose)	15	Sulfamandélate (supplément)	19	VPI-VPII (réactifs)	40
Rotavirus (identification)	38-39	Sulfonamide 1 mg (disques d'identification)	41	VRBG (milieu)	19-25-29
Rothe (bouillon)	15	Sulfite fer (gélose)	17	VRBL (milieu)	19-25-29
RPF (supplément)	8	Syphilis (sérologie)	42	VRE (milieux et suppléments)	19
R.S.V	39	T		VRE (milieu chromogène)	26-30
Ruskinn (stations anaérobiose ou microaérophilie)	35	Tampon PBS	21	VRS (coffret Imagen)	39
Ryan (gélose de base)	8	Tampon phosphate	25	VTEC-RPLA (vérocytotoxine d' <i>E. coli</i>)	34
R2A (gélose)	16-24-28	TBX (gélose)	17-25-29		
S		TCBS (milieu)	17	W	
Sabouraud (milieux)	16-23-25-27 à 29	TDA (réactif)	40	Wako (produits de la gamme)	57
Sachet générateur pour anaérobies, CO ₂ et pour <i>Campylobacter</i>	34	Tellurite de potassium (solution)	21	Wellcogen (latex pour antigènes solubles)	37
Safran (en filaments)	57	Tergitol 7 (gélose)	17-22	Wellcollex (latex)	37
Sakazakii (technique BAX et milieu)	11-51	Tests d'identification	35 à 41	Wellcotest	41
Salmonella (milieux pour)	16-26 à 31	Tests rapides	32-33	Wilkins Chalgren (bouillon et gélose)	19
Salmonella (milieu chromogène)	26-27-30-31	Tétrathionate (bouillons au)	17-25	Wilson Blair modifié (milieu)	19
Salmonella Shigella (identification)	37	Tétrathionate HAJNA (bouillon)	17	W L (gélose et bouillon)	19
Salmonella (recherche rapide)	32-37	Thioglycolate (bouillons au)	18-23-25	Wort (gélose)	29
Salmonella (technique BAX)	52	Thrombowellcotest (coffret - tubes - flacons)	41		
Salmonella (sérologies)	42	Thymone M/T	41		
Salmonella Precis™ (méthode)	32	Tinsdale (gélose et supplément)	18		
Sang de cheval laqué	8-21	Todd Hewitt (milieu)	18		
Sangs défibrinés (cheval ou mouton)	21	Tomate (gélose au jus de)	18		
Sang (gélose au)	17	Tomate (jus)	21		
Schaedler (milieux)	17-23-27	Toxines bactériennes	34		
Schiemann (milieu de)	17	TPHA (coffret)	42		
Sélénite (bouillons)	23	Tributyryne (gélose à la)	18-25		
Sélénite mannitol (bouillon)	17	Trichomonas (milieu pour)	18-25	XLD (gélose)	19-27-29
Sélénite cystine (bouillon)	23	Tryptone	20	XLT ₄ (gélose et supplément)	19-29
Sels biliaires	20	Tryptone bile (gélose)	18	XPECT (gamme tests rapides)	39
SensITest (gélose)	17	Tryptone glucose (gélose)	18		
Serocheck (pour <i>E. Coli</i> toxinogènes)	35	Tryptone soja (bouillon et gélose)	18-23-25-27-29	Y	
Sérologies infectieuses	42	Tryptophane (bouillon)	11-23	Yersinia (milieu et supplément)	19-27
Seroscreen (pour <i>E. Coli</i> toxinogènes)	35	Tryptose	20		
Sérum de cheval	21	T.S.C. (milieu et supplément)	18-22-24-25-29		
Sérum de contrôle Wako	57	T.S.I. (gélose)	18-24		
SET-RPLA (entérotoxine de <i>S. aureus</i>)	34	TST-RPLA (toxine TSST-1)	34		
		TSYE (milieu)	29		
		T.T.C.	21		
		Tubes (milieux prêts)	23-24		
		Tween 80	41		
				Ziehl (fuchsine de)	57
				Zinc Wako	57

NOTES

Microbiologie

04 72 52 33 70
oxid.fr@thermofisher.com
www.oxid.fr
www.thermoscientific.com

Thermo
SCIENTIFIC

Part of Thermo Fisher Scientific